

CAMPERVAN | CAMPER VANS | CAMPERVAN

ETRVSCO[®]

design in motion

ETRVSCO[®]

FEEL WELCOME ...
FEEL ETRUSCO.

design in motion



④
EINFACH LOSFAHREN
UND JEDE SEKUNDE
GENIEßEN.
ERLEBEN, WIE SICH
DIE LANDSCHAFT
VERÄNDERT.
JEDEN MORGEN
VOR EINEM NEUEN
PANORAMA
ERWACHEN.

⑤
SIMPLEMENT PARTIR
ET SAVOURER
CHAQUE INSTANT.
VOIR DES PAYSAGES
DE RÊVE DÉFILER.
SE RÉVEILLER
CHAQUE MATIN AVEC
UNE AUTRE VUE
ÉPOUSTOUFLANTE.

⑥
PARTIRE E GODERSI
OGNI ATTIMO.
VIVERE IL PAESAGGIO
IN MOVIMENTO.
SVEGLIARSI TUTTE
LE MATTINE CON UN
PANORAMA DIVERSO.

IT'S YOUR TIME TO TRAVEL.





Ⓓ

CAMPERVAN

Dynamisch. Erschwinglich. Ein richtiger Allrounder. Der Camper-Van von Etrusco: Ein Freund auf vier Rädern, um coole Spots zu entdecken. Einfach beim Frühstück entscheiden: Noch mal lässig über den nächsten Pass rollen oder dem Fluss folgen. Enjoy your road trip.

Ⓕ

CAMPER VANS

Dynamique. Abordable. Un vrai véhicule polyvalent. Le Camper Van d'Etrusco : Un ami sur quatre roues pour découvrir des endroits sympas. Décidez simplement au petit-déjeuner: passer le prochain col ou suivre la rivière? Profitez de votre voyage.



Ⓘ

CAMPERVAN

Dinamico. Alla portata di tutti.
Adatto a tutte le esigenze.

Il Camper Van di Etrusco: un amico su quattro ruote per scoprire posti unici. Fare colazione e decidere: attraversare la montagna oppure proseguire lungo il fiume. Enjoy your road trip.



© **PSSSSST: MULTITALENT**

Cooler Innenleben und moderne Farbwelten: Strahlendes Weiß und satte Naturtöne. Geballte Ladung Wohlfühl-Faktor. Ob am Berg, mit den Wellen auf Augenhöhe oder bei der Jagd nach Sonnenuntergängen. Die Serien-Highlights dieses genialen Platzwunders beeindrucken.

© **IL EST POLYVALENT**

L'intérieur est stylé et les couleurs sont modernes : blanc et tons naturels riches. Pure sensation de bien-être. Que ce soit en montagne, au ras des vagues au bord de la mer ou en chassant les couchers de soleil. Les atouts des nos Camper Vans sont impressionnants.



CV 540 DB

① **SHHHHHH: SUPER VERSATILE**

Interni con stile e colori moderni: bianco brillante e colori naturali saturi. Piena dose di benessere. Non importa se è sulle montagne, all'altezza delle onde oppure a caccia durante il tramonto: gli highlight di serie di questa meraviglia con spazio infinito convincono sempre.



© **TURN AROUND**

Fahrer- und Beifahrersitz um 180 Grad gedreht, den Tisch in Position gebracht und es sich schmecken lassen. Dabei freier Blick auf die wohnliche Atmosphäre und das coole Design. Einmal kurz die Zeit stoppen und innehalten.

Ⓜ **UNE VRAIE
SALLE À MANGER :**

Tournez les sièges conducteur et passager avant de 180 degrés, positionnez la table et profitez du dîner. Avec vue sur l'ambiance intérieure chaleureuse et le design épuré. Arrêtez le temps et savourez la pause.

Ⓜ **TURN
AROUND**

girare i sedili del conducente e del passeggero di 180 gradi, mettere in posizione il tavolo e buon appetito. Ampia vista sull'ambiente accogliente e sul design alla moda. Fermare il tempo per un attimo e godere il momento.



CV 600 DB



CV 600 DB

🇩🇪 **FRISCH KOCHEN**

Gemeinsam genießen. Das gehört dazu. Wann immer und wo auch immer.

Ein Dinner unter Sternenhimmel oder mit gekühlten Drinks auf das Leben anstoßen. Die Küche im Etrusco Camper Van macht´s möglich. Und setzt noch eins drauf: Aussicht mit Fernsicht.

🇫🇷 **CUISINEZ AVEC PLAISIR**

Savourez ensemble. Quand vous le voulez, où vous le voulez. Un dîner sous la belle étoile ou porter un toast à la belle vie : avec la cuisine du Camper Van d'Etrusco tout est possible. Et pour couronner le tout : une vue dégagée sur l'extérieur à partir de la cuisine.

🇮🇹 **CUCINARE**

Mangiare insieme. Due valori che non devono mai mancare. Non importa quando e dove. Una cena sotto le stelle oppure un brindisi alla vita con bevande fresche.

La cucina del Van Etrusco vi permette tutto ciò che desiderate. Anche la vista panoramica verso l'esterno.



③ **MULTIPLE CHOICE:**

Entspannt ins Doppel- oder Einzelbett zurückziehen?
Oder doch lieber ins praktische Stockbett? Power Nap, lange ausschlafen: Alles möglich. Fallen lassen und ausstrecken ... what a feeling.

④ **VOUS AVEZ LE CHOIX**

Vous préférez un lit double, des lits jumeaux, des lits superposés?
Faire une petite sieste, ou la grasse matinée... tout est possible. Allongez vous et détendez-vous.

① **MULTIPLE CHOICE:**

Ritirarsi e rilassarsi nel letto matrimoniale o singolo? Oppure nell'utile letto a castello? Un power-nap o dormire fino a tardi: tutto è possibile. Lasciarsi cadere e stendersi... what a feeling.





CV 600 DB



FREIHEIT IN IHRER SCHÖNSTEN FORM

HIGHLIGHTS IN SERIE



**Fliegengitter
an Tür und
Fenster.**



**Soft-Close
Systeme in
Dachschränken
und Schubladen**

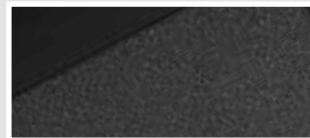


**Energieeffiziente
LED-Beleuchtung
im Innenraum**

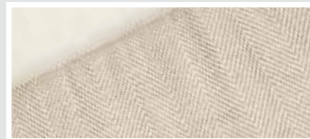
WOHNWELT



**Serienmäßig
Iso Fix**



SICILIA



EMILIA
(Option
type X)

LA LIBERTÉ SOUS SA PLUS BELLE FORME



ÉQUIPEMENTS DE SÉRIE (EXTRAITS)



**Moustiquaires
porte et
fenêtres
(cellule)**



**Système
soft-close
pour placards
et tiroirs**



**Eclairage à LEDS
en partie cellule**

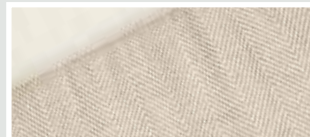
AMBIANCES TEXTILES



**Fixations
Isofix**



SICILIA



**EMILIA
(en option
sur pack
Type X)**

LIBERTÀ NELLA SUA FORMA PIÙ BELLA

GLI HIGHLIGHTS



**Zanzariera
su porta
e finestre**



**Sistema
di chiusura
soft-close nei
pensili e cassetti**



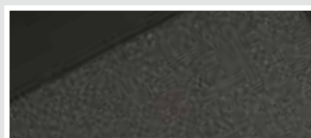
**Illuminazione
interna a LED
a risparmio
energetico**



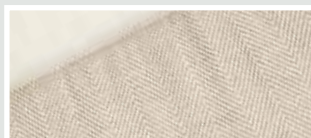
**Isofix
di serie**



TAPPEZZERIE



SICILIA



**EMILIA
(Option
type X)**



CV 640 SB

ETRVSCO

CAMPERVAN | CAMPER VANS | CAMPERVAN



CV 640 SB



CV 600 DB



CV 600 BB



CV 540 DB

4

2 (3)

636 cm

3.500

4

2 (3)

599 cm

3.300 (3.500)

4

4 (5)

599 cm

3.300 (3.500)

4

2 (3)

541 cm

3.300 (3.500)

CAMPERVAN



TECHNISCHE DATEN

		CV 640 SB	CV 600 DB
Länge / Breite / Höhe ¹⁺²⁾	cm	636 / 205 / 265	599 / 205 / 265
Innenhöhe	cm	190	190
Basis Motorisierung		2,3 l MJet	2,3 l MJet
Leistung kW (PS)		88 (120)	88 (120)
Masse in fahrbereitem Zustand ⁴⁾	kg	2.790	2.700
Zuladung	kg	710	600
Technisch zul. Gesamtmasse ⁵⁾	kg	3.500	3.300
Anhängel. 12% gebremst / ungebremst ³⁾	kg	2.500 / 750	2.500 / 750
Bereifung		215/70 R 15 CP	215/70 R 15 CP
Radstand	cm	404	404
Zul. Personenzahl ⁶⁾		4	4
Schlafplätze		2 / 3 (OPT)	2 / 3 (OPT)
Liegefläche Heck Stockbett	cm	1x191x74 1x182x85 191 / 182 x 197(OPT)	197 x 157 / 150
Liegefläche Mitte	cm	185 x 105 / 88 (OPT)	185 x 105 / 88 (OPT)
Kühlschrank	l	84	84
Wassertank/ Abwassertank ⁷⁾	l	100 / 90	100 / 90
Batterie / Ladegerät	Ah/A	95/18	95/18
Steckdosen 230 V		3	3
Steckdosen 12 V		1	1
USB-Steckdose (doppelt)		1	1
Heizung		Combi 4	Combi 4
Drehbarer Fahrersitz & Beifahrersitz		•	•
Stauraum unter dem Heckbett (HxBxT)	cm	69 x 92 x 173	69 x 92 x 137
GRUNDPREIS	CHF	39.890	37.790

r = rechts

l = links

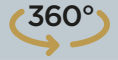
OPT = optional

• = Serie

- = nicht möglich



DISCOVER
MORE



CV 600 BB

CV 540 DB

599 / 205 / 265	541 / 205 / 265
190	190
2,3 l MJet	2,3 l MJet
88 (120)	88 (120)
2.740	2.630
560	670
3.300	3.300
2.500 / 750	2.500 / 750
215/70 R 15 CP	215/70 R 15 CP
404	345
4	4
4 / 5 (OPT)	2 / 3 (OPT)
185 x 157 / 150 oben 187 x 130	195 x 133 / 130
185 x 105 / 88 (OPT)	185 x 87 / 63 (OPT)
84	84
100 / 90	100 / 90
95/18	95/18
3	3
1	1
1	1
Diesel	Combi 4
•	•
45 x 73 x 137	69 x 92 x 117
38.890	36.690



- 1) Mit Heavy Fahrgestell bzw. mit 16" Reifen erhöht sich die Gesamthöhe um 5cm.
- 2) Die Fahrzeughöhe ändert sich ebenfalls durch Aufbauten am Dach, wie Satantenne, Solarpaneele und Schafdach.
- 3) Mit dem Anbau einer Anhängerkupplung ändert sich die Masse in fahrbereitem Zustand, dadurch kann sich auch die maximal zulässige Personenzahl ändern.
- 4) Die Masse in fahrbereitem Zustand wurde gemäß VO (EU) 1230/2012, aber unter Berücksichtigung der Fahrbefüllung des Frischwassertanks, einer gefüllten Alugasflasche (15 kg) und einer Kabeltrommel (4 kg) ermittelt.
- 5) Die Zuladung verringert sich durch den Einbau von Sonderausstattungen. Die technisch zul. Gesamtmasse sowie die zul. Achslasten dürfen nicht überschritten werden.
- 6) Allgemeiner Hinweis zur zulässigen Personenzahl: Mit dem Einbau werkseitiger Chassis-Optionen, Sonderausstattungen und Paketen kann sich die zulässige Personenzahl reduzieren bzw. eine Auflastung erforderlich sein (Mehrgewichte siehe SA-Preisliste).
- 7) Fassungsvermögen des Frischwassertanks im Sinne VO (EU) 1230/2012 unter Berücksichtigung der Fahrbegrenzung (Ventil am Frischwassertank): 20 Liter (Fahrbefüllung).

CAMPER VANS



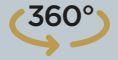
FICHES TECHNIQUES

		CV 640 SB	CV 600 DB
Longueur/largeur/hauteur ¹⁺²⁾	cm	636 / 205 / 265	599 / 205 / 265
Hauteur intérieure	cm	190	190
Motorisation de base		2,3 l MJet	2,3 l MJet
Puissance CEE (ch)		88 (120)	88 (120)
Poids à vide en ordre de marche ⁴⁾	kg	2.790	2.700
Charge utile	kg	710	600
PTAC ⁵⁾	kg	3.500	3.300
Poids tractable 12% freiné/non freiné ³⁾	kg	2.500 / 750	2.500 / 750
Pneumatiques		215/70 R 15 CP	215/70 R 15 CP
Empattement	cm	404	404
Nombre de places carte grise ⁶⁾		4	4
Couchages		2 / 3 (OPT)	2 / 3 (OPT)
Dimensions couchage	cm	1x191x74 1x182x85 191 / 182 x 197(OPT)	197 x 157 / 150
Dimensions couchage dînette transformable	cm	185 x 105 / 88 (OPT)	185 x 105 / 88 (OPT)
Volume réfrigérateur / dont freezer	l	84	84
Réservoir eau propre, chauffe-eau inclus (vol. réduit) / Réservoir d'eaux usées ⁷⁾	l	100 / 90	100 / 90
Batterie / chargeur	Ah/A	95/18	95/18
Prises 230 V		3	3
Prises 12 V		1	1
Prise USB (double)		1	1
Chauffage		Combi 4	Combi 4
Siège conducteur & passager pivotant		•	•
PRIX	CHF	39.890	37.790

OPT = option • = de série - = non disponible



DISCOVER
MORE



CV 600 BB

CV 540 DB

599 / 205 / 265	541 / 205 / 265
190	190
2,3 l MJet	2,3 l MJet
88 (120)	88 (120)
2.740	2.630
560	670
3.300	3.300
2.500 / 750	2.500 / 750
215/70 R 15 CP	215/70 R 15 CP
404	345
4	4
4 / 5 (OPT)	2 / 3 (OPT)
185 x 157 / 150 au-dessus 187 x 130	195 x 133 / 130
185 x 105 / 88 (OPT)	185 x 87 / 63 (OPT)
84	84
100 / 90	100 / 90
95/18	95/18
3	3
1	1
1	1
Diesel	Combi 4
•	•
38.890	36.690



- 1) Avec un châssis „heavy“ ou avec les pneus 16“ le véhicule est 5 cm plus haut.
- 2) La hauteur du véhicule change également avec des accessoires montés sur antenne satellite, des panneaux solaires ou toit relevable .
- 3) L'installation d'un attelage de remorque change le poids à vide en ordre de marche. Le nombre de places carte grise peut également changer.
- 4) Le poids à vide en ordre de marche est calculé selon le règlement EU 1230/2012 avec 20 l d'eau, une bouteille de gaz en aluminium pleine (15 kg) et une rallonge électrique (4 kg).
- 5) La charge utile diminue avec l'installation d'équipements supplémentaires. Il convient de respecter le P.T.A.C. ainsi que les poids maxi admissibles par essieu.
- 6) Information générale concernant le nombre de places carte grise : le montage usine d'options châssis, d'équipements et de packs peut réduire le nombre de places carte grise ou nécessiter une augmentation du P.T.A.C. (voir liste prix des options).
- 7) Contenance du réservoir d'eau propre selon norme EU 1230/2012 tenant compte de la faculté de circuler avec seulement 20 litres (remplissage du réservoir pendant le trajet).



CAMPERVAN



DATI TECNICI

		CV 640 SB	CV 600 DB
Lunghezza/larghezza/altezza ¹⁺²⁾	cm	636 / 205 / 265	599 / 205 / 265
Altezza interna	cm	190	190
Motorizzazione di base		2,3 l MJet	2,3 l MJet
Potenza		88 (120)	88 (120)
Massa in ordine di marcia ⁴⁾	kg	2.790	2.700
Carico utile	kg	710	600
Massa complessiva tecnicamente ammessa ⁵⁾	kg	3.500	3.300
Carico rimorchiabile 12% frenato / non frenato ³⁾	kg	2.500 / 750	2.500 / 750
Pneumatici		215/70 R 15 CP	215/70 R 15 CP
Passo	cm	404	404
Numero di persone ammesse ⁶⁾		4	4
Posti letto		2 / 3 (OPT)	2 / 3 (OPT)
Dimensioni letto a castello posteriore	cm	1x191x74 1x182x85 191 / 182 x 197(OPT)	197 x 157 / 150
Dimensioni letto centrale	cm	185 x 105 / 88 (OPT)	185 x 105 / 88 (OPT)
Frigorifero di cui scomparto freezer	l	84	84
Serbatoio acque chiare incluso boiler / di scarico ⁷⁾	l	100 / 90	100 / 90
Batteria / carica batteria	Ah/A	95/18	95/18
Prese elettriche 230 V		3	3
Prese elettriche 12 V		1	1
Presse USB semplice /doppia		1	1
Riscaldamento		Combi 4	Combi 4
Sedile conducente e passeggero girevole		•	•
Dimensioni interne dei pensili	cm	69 x 92 x 173	69 x 92 x 137
PREZZO	CHF	39.890	37.790

OPT = optional • = di serie - = non possibile



DISCOVER
MORE



CV 600 BB

599 / 205 / 265

190

2,3 | MJet

88 (120)

2.740

560

3.300

2.500 / 750

215/70 R 15 CP

404

4

4 / 5 (OPT)

185 x 157 / 150
in alto 187 x 130

185 x 105 / 88 (OPT)

84

100 / 90

95/18

3

1

1

Diesel

•

45 x 73 x 137

38.890

CV 540 DB

541 / 205 / 265

190

2,3 | MJet

88 (120)

2.630

670

3.300

2.500 / 750

215/70 R 15 CP

345

4

2 / 3 (OPT)

195 x 133 / 130

185 x 87 / 63 (OPT)

84

100 / 90

95/18

3

1

1

Combi 4

•

69 x 92 x 117

36.690



- 1) Con lo chassis Heavy oppure gli pneumatici da 16" l'altezza complessiva aumenta di 5 cm.
- 2) L'altezza del veicolo varia inoltre aggiungendo elementi sul tetto come l'antenna satellitare, i pannelli solari oppure il tetto a soffietto.
- 3) Aggiungendo il gancio di traino, la massa in ordine di marcia cambia, ciò può comportare una modifica del numero massimo di persone ammesse.
- 4) La massa in ordine di marcia è stata calcolata conformemente alla Direttiva (EU) 1230/2012, considerando il serbatoio delle acque chiare con volume ridotto, una bombola a gas in alluminio da 15 kg piena e un tamburo per cavi (4 kg).
- 5) L'aggiunta di dotazioni opzionali diminuisce il carico utile. La massa complessiva tecnicamente ammissibile e i carichi ammissibili per asse non possono essere superati.
- 6) Avvertenza generale sul numero di persone ammesse: l'aggiunta di opzioni chassis franco fabbrica, di dotazioni optional oppure di pacchetti può comportare una riduzione del numero di persone ammesse oppure richiedere una maggiorazione di portata (per aumento di peso vedi listino prezzi dotazioni opzionali).
- 7) Conformemente alla Direttiva (EU) 1230/2012 la capacità del serbatoio delle acque chiare in ordine di marcia è ridotta a 20 litri (valvola sul serbatoio).

**FAHRGESTELL / BASISFAHRZEUG**

- FIAT Ducato 2,3l Mjet, 88 kW (120 PS), Abgasnorm EURO 6
- Tagfahrlicht
- Fahrerairbag
- ESP, ESC inkl. ASR & Hillholder
- ABS
- Elektrische Fensterheber
- Zentralverriegelung Fahrerhaus mit Funkfernbedienung
- Pannen-Set Fix & Go Kit
- Bordcomputer inkl. Außentemperaturanzeige
- Getränkehalter in der Mittelkonsole (Cupholder)
- Scheibenbremsen, Hinter- und Vorderachs-Stabilisator, Umluftheizung, Drehzahlmesser
- Servolenkung, höhenverstellbare Scheinwerfer, Wegfahrsperr, 3-Punkt-Sicherheitsgurt
- Stahlfelgen 15"
- Tabletholder und USB-Steckdose
- Fahrer-/Beifahrersitz in Wohnraumstoff
- Fahrer-/Beifahrersitz drehbar
- Dieseltank 75 ltr.
- Höhen- und Neigungsverstellung für Fahrersitz (für Beifahrersitz optional)

**AUFBAU**

- 7 Jahre Dichtigkeitsgarantie*
- Ausstellfenster doppeltverglast mit Fliegenschutz und Verdunklungsrollo (Sitzgruppe, Küche)
- Ausstellfenster in Fahrtrichtung hinten links (inkl. Verdunklungsrollo und Fliegenschutz) außer CV 600 BB
- Beide Hecktüren mit Ausstellfenster (inkl. Rollo)
- Dachhaube 40x40 über der Sitzgruppe mit Fliegenschutz und Verdunklungsrollo
- Dachhaube 40x40 im Schlafbereich mit Fliegenschutz und Verdunklungsrollo
- Heckstauraum mit 4 integrierten Verzurrösen

**WOHN-/SCHLAFKOMFORT**

- Schottwand inkl. Aufstiegstritt für Heckdoppelbett
- Dinettenpodest mit integriertem Staufach
- Halbdinette mit integriertem Staufach
- Heckbett mit Lattenrost
- Ergonomisch geformte Polster für mehr Sitzkomfort
- Aufbauspot in Lichtleiste frei positionierbar (außer CV 600 BB)
- Großzügige Stauräume und Ablagemöglichkeiten
- Ablagen in Hecktüren und Schiebetüre
- Geräumiger Kleiderschrank
- Möbeldekor Tela Sand and White
- Fußboden Nautic Breeze

* Es gelten die Dichtigkeitsgarantiebedingungen von Etrusco



BORDTECHNIK

- Isofix für 2 Plätze
- Flexible Lichtleiste
- Beleuchtetes Dinettenpodest
- Individuell verstellbare LED-Lesespots
- Leistungsstarke, wartungsfreie Aufbau- und Fahrzeugbatterie (95 Ah)
- Bord-Control-Panel mit Angabe aller Füllstände und Batteriekapazitäten
- Elektrischer Ladeautomat für Aufbau- und Fahrzeugbatterie 12 V / 18 A (Erhaltungsladung)
- CEE-Außenanschluss für 230 V mit Sicherungsautomat
- Steckdosen 1 x 12 V, 3 x 230 V, 1 x Doppel USB



HEIZUNG / GASVERSORGUNG

- Gasflaschenkasten für zwei 11 kg Gasflaschen (außer CV 600 BB mit 2 x 5 kg Gasflaschen)
- Combi 4 Gasheizung (außer CV 600BB)
- Combi 6 Dieselheizung (CV 600 BB)



KÜCHE / WASSERVERSORGUNG

- Ergonomisch angeordnete Küche mit großzügiger Arbeitsfläche
- Geräumiger Schubkasten mit Servo Soft im Küchenblock
- 2-Flamm Gaskocher mit Piezozündung und geteilter Glasabdeckung
- Abstellfläche hinter Kocher (außer 540)
- Wassertank 100 l, Abwassertank 90 l
- Kompressorkühlschrank 90 l
- LED Lichtleiste
- Einhängeleiste (außer CV 540DB)



BAD

- Waschbecken
- Großzügige Abstellflächen
- Kassetten-Toilette
- Versenkte LED-Spots im Badezimmer
- Dachluke mit integriertem Insektenschutzrollo



TEXTILKOMBINATION

- Sicilia (dunkelgrau / schwarz)





PAKETE IM ÜBERBLICK

CAMPERVAN

CHASSIS PAKET
CHF 2.490



CHASSIS PAKET

- Klimaanlage Fahrerhaus manuell
- Beifahrer - Airbag
- Außenspiegel elektrisch und beheizt
- Tempomat
- Radiovorbereitung mit Lautsprechern, Fernbedienung und Dachantenne (DAB)
- Beifahrersitz höhenverstellbar
- Captain-Chair inkl. 2 Armlehnen
- Lenkradfernbedienung für Radio
- Traktion +

CHASSIS DESIGN PAKET
CHF 1.030



CHASSIS DESIGN PAKET

- Lenkrad & Schaltknauf in Lederausführung
- Instrumententafel mit Chromringen
- Armaturentafel mit Applikationen (Techno-Trim)
- LED Tagfahrlichtstreifen
- Scheinwerfer mit schwarzem Rahmen
- Kühlergrill schwarz glänzend

COMFORT PAKET
CHF 1.630



COMFORT PAKET

- Einlegeboden in der Dusche
- Dachhaube Midi- Heki 700x500 über Sitzgruppe
- Duschausstattung
- Fenster im Bad
- Fahrerhausverdunkelung aus Stoff
- Breite Einstiegsstufe
- Fliegengittertüre
- Drehplatte für Tischerverweiterung an der Sitzgruppe





COMPLETE *selection*



- CHASSIS PAKET
- CHASSIS DESIGN PAKET
- COMFORT PAKET
- TYPE X DESIGN EDITION
- MARKISE
- RAHMENFENSTER
- MULTIMEDIA PAKET
NAVIGATIONSGERÄT + RÜCKFAHRKAMERA
- SOLAR VORBEREITUNG
- 3.500 KG CHASSIS
- 16" ALUFELGEN
- EDITIONSFARBE CAMPOVELO
- LACKIERTE STOSSFÄNGER

PREIS
CHF 8.890
ÜBER 2.200 CHF
PREISVORTEIL



COMPLETE
selection

SONDERAUSSTATTUNG | 2021 |

	EDITION	CHF	kg	CV 640 SB	CV 600 DB	CV 600 BB	CV 540 DB
Editionspaket Complete Selection		8.890	114	0	0	0	0
INTERIEUR							
Polster Sicilia (schwarz)			--	•	•	•	•
Type X Design Paket : hochglanz Creme; Wohnwelt Emilia; Klappen in hochglanz Creme; Kopf- stütze mit Logo und TypeX Schriftzug; große Type X Abklebung außen	E	1.300	--	0	0	0	0
FAHRGESTELL							
FIAT 2,3 l Mjet - 103 kW (140 PS) - EURO 6		1.030	--	0	0	0	0
FIAT 2,3 l Mjet - 118 kW (160 PS) - EURO 6 inkl. Start & Stop Funktion und Booster		3.250	15,5	0	0	0	0
Eco Pack Start & Stop Funktion inkl. Booster (nicht i.V. mit 120PS, 140PS optional, 160PS und 178PS Serie)		820	0,5	0	0	0	0
Auflastung von 3,3t auf 3,5t Fiat light	E	650	--	•	0	0	0
Außenfarbe weiß			--	•	•	•	•
Außenfarbe Campovolo Grau	E	640	2,5	0	0	0	0
Stoßfänger lackiert weiß für Light Chassis		380	1	0	0	0	0
Stoßfänger Campovolo Grau für Light Chassis (nur i.V. mit Chassis in Campovolo)	E	380	1	0	0	0	0
Radkappenblenden 15" Stahlfelgen		60	2,4	0	0	0	0
16" Alufelgen für 3500 kg Light-Chassis (nur in Verbindung mit Auflastung)	E	590	10	0	0	0	0
16" Stahlfelgen für Light-Chassis mit 3500 kg (nur in Verbindung mit Auflastung) inkl. Radkappenblenden		310	18,4	0	0	0	0
9-Gang-Automatikgetriebe (nicht i. V. mit 120PS und nur i.V. mit 16" Alufelge) ¹⁾		3.410	45	0	0	0	0
AUFBAU AUSSEN							
Rahmenfenster	E	650	5	0	0	0	0
Abwassertank isoliert + beheizt		580	10,5	0	0	0	0
Fenster Heck rechts (Beifahrerseite)		490	5	0	0	-	0
Anhängerkupplung (abnehmbar)		760	40	0	0	0	0
Schlafdach weiß		4.330	120	0	0	0	0
Schlafdach schwarz (nicht in Verbindung mit Chassis in weiß)		5.420	120	0	0	0	0
Markise 3,25 m	E	870	24	-	-	-	0
Markise 3,75 m	E	980	27	0	0	0	-

	EDITION	CHF	kg	CV 640 SB	CV 600 DB	CV 600 BB	CV 540 DB
AUFBAU INNEN / WOHNRAUM							
Gästebett quer im Wohnbereich		330	5	○	○	○	○
BORDTECHNIK							
Zweite Aufbaubatterie 95 Ah		330	27	○	○	○	○
Heizung Combi 6 E (mit Elektroheizstab) inkl. Digitales Bedienpanel		590	4	○	○	-	○
Kabelvorbereitung für Solarmodule	E	170	2	○	○	○	○
TV-Vorbereitung / TV-Halter		320	3	○	○	○	○
USB-Steckdose in Lichtschiene		60	0,5	○	○	○	○
Kabelvorbereitung für Rückfahrkamera	E	220	2	○	○	○	○
PAKETE							
Chassis Paket: Klimaanlage Fahrerhaus manuell, Beifahrer - Airbag, Außenspiegel elektrisch und beheizt, Lenkradfernbedienung für Radio, Tranktion +, Tempomat, Radiovorbereitung mit Lautsprechern und Dachantenne (DAB), Beifahrersitz höhenverstellbar, Captain-Chair inkl. 2 Armlehnen	E	2.490	24,5	○	○	○	○
Chassis Design Paket: Lenkrad & Schaltknäuf in Lederausführung, Instrumententafel mit Chromringen, Armaturentafel mit Applikationen (Techno-Trim), LED Tagfahrlichtstreifen, Scheinwerfer mit schwarzem Rahmen, Kühlergrill schwarz glänzend	E	1.030	--	○	○	○	○
Comfort Paket: Einlegeboden in der Dusche, Dachhaube Midi- Heki 700x500 über Sitzgruppe, Duschausstattung, Fenster im Bad, Fahrerhausverdunkung aus Stoff, Breite Einstiegsstufe, Fliegengittertüre, Drehplatte für Tischerverweiterung an der Sitzgruppe	E	1.630	35	○	○	○	○
SONSTIGES:							
Zulassungsdokumente		180		Ⓟ	Ⓟ	Ⓟ	Ⓟ

• Serienausstattung ○ Option Ⓟ Obligatorisch - Nicht möglich

1) Kombination 9 Gang Automatik Getriebe und Fiat 2,3 Mjet 140 PS nur in Verbindung mit Eco Pack

ÉQUIPEMENT DE SÉRIE CAMPER-VANS | 2021 |



CHÂSSIS

- Fiat Ducato, 2,3 Multi-Jet avec 89 KW/ 120 ch, à injection directe Multijet, EURO 6 D
- Feux de jour
- Airbag conducteur
- ABS, ESP, ESC, ASR & Hillholder
- Lève-vitres électriques
- Verrouillage centralisé avec télécommande
- Kit anti-crevaisin Fix & Go
- Ordinateur de bord avec affichage de la température extérieure
- Porte-gobelet dans la console centrale
- Jantes acier 15"
- Porte-tablette et prise USB
- Sièges cabine pivotants
- Réservoir carburant 75 l
- Siège conducteur réglable en hauteur et en inclinaison (en option pour le siège passager)



CELLULE

- 7 ans de garantie d'étanchéité*
- Baies à projection à double vitrage avec store et moustiquaire
- Baie arrière gauche (store et moustiquaire inclus) sauf CV 600 BB
- Portes arrières avec baie, store et moustiquaire
- Lanterneau 40x40 au-dessus de la dinette avec store et moustiquaire
- Lanterneau 40x40 en partie arrière avec store et moustiquaire
- 4 oeillets d'arrimage à l'arrière



HABITATION

- Marchepied intégré pour accéder au lit double arrière
- Trappe de rangement en partie dinette
- Lit arrière amovible à sommier à lattes
- Sellerie à mousse ergonomique pour plus de confort d'assise
- Spots d'éclairage repositionnables
- Grands rangements et espace de stockage
- Rangements dans porte coulissante et portes arrières
- Grande penderie
- Mobilier décor Tela Sand
- Revêtement de sol Nautic Breezel



TECHNIQUE DE BORD

- Fixations Isofix en banquette
- Spots d'éclairage individuels et repositionnables
- Veilleuse au sol
- Spots de lecture LED dirigeables
- Batterie cellule (95 Ah) sans entretien
- Panneau de contrôle de bord avec niveaux des réservoirs et de la batterie
- Chargeur électrique 12 V/18 A pour batterie cellule et porteur
- Prise extérieure CEE 230 V avec disjoncteur
- Prises 1 x 12 V, 3 x 230 V, 1 x double-USB

* Validité de la garantie soumise aux conditions de la société Etrusco.



CHAUFFAGE / SYSTÈME DE GAZ

- Coffre à gaz pouvant accueillir 2 bouteilles de 11 kg (sauf CV 600 BB avec 2 x 5 kg)
- Chauffage Truma Combi 4 (sauf CV 600 BB)
- Chauffage diesel Combi 6 D (uniquement CV 600 BB)



CUISINE / EAU

- Cuisine ergonomique avec grand plan de travail
- Grands tiroirs de cuisine à fermeture Softclose
- Plaque de cuisson gaz 2 feux allumage Piezo électrique avec protection en verre en deux parties

- Espace de stockage derrière la plaque de cuisson (sauf CV 540 DB)
- Réservoir eau propre 100 l, eaux grises 90 l
- Réfrigérateur à compression 90 l
- Eclairage LED
- Baie arrière gauche (sauf CV 600 BB)



SALLE D'EAU

- Lavabo
- WC Cassette
- Eclairage Led en salle d'eau
- Lanterneau avec moustiquaire



SELLERIE

- Sicilia (gris foncé / noir)





PACK

PACK CHÂSSIS

CHF 2.490



PACK CHÂSSIS

- Airbag passager
- Climatisation de cabine manuelle
- Pré-équipement radio avec haut-parleurs
- Antenne de toit (DAB)
- Régulateur de vitesse
- Rétroviseurs extérieurs électriques et chauffants
- Siège conducteur avec 2 accoudoirs
- Siège passager réglable en hauteur

PACK CHÂSSIS CONFORT

CHF 1.030



PACK CHÂSSIS CONFORT

- Cerclage des compteurs chromé
- Calandre et encadrement des optiques en finition noire brillante
- Feux de jour LED
- Tableau de bord Techno (finition aluminium)
- Volant et pommeau du levier de vitesses en finition cuir

PACK SOLEIL

CHF 1.630



PACK SOLEIL

- Baie dans le cabinet de toilette
- Barre sèche-serviettes dans cabinet de toilette
- Bac à douche
- Lanterneau Midi-Heki 700 x 500 au-dessus de la dinette
- Marchepied électrique large
- Moustiquaire de porte
- Obturateur de cabine rideau
- Plateau de table avec rallonge





COMPLETE *selection*



- PACK CHÂSSIS
- PACK SOLEIL
- PACK CHÂSSIS CONFORT
- CHÂSSIS 3.500KG
- COULEUR CARROSSERIE GRIGIO CAMPOVOLO
- PARECHOC AVANT COULEUR CARROSSERIE
- STORE EXTÉRIEUR
- GARANTIE ÉTANCHÉITÉ 10 ANS
- STATION MULTIMÉDIA
AVEC NAVIGATION INTÉGRÉE ET CAMÉRA DE REcul
- FINITION TYPE X
- BAIES À ENCADREMENT

PRIX
CHF 8.890
AVANTAGE CLIENT
PLUS DE 2.200 CHF



COMPLETE
selection

OPTIONS CAMPER-VANS | 2021 |

	EDITION	CHF	kg	CV 640 SB	CV 600 DB	CV 600 BB	CV 540 DB
Edition Complete Selection		8.890	114	○	○	○	○
SELLERIE							
Tissu Sicilia (noir)			--	•	•	•	•
Type X paquet de design: Portes de placards crème laqué; Ambiance textile Emilia; Appuis-tête avec logo et broderie Type X; grand-graphismes Type X extérieurs	E	1.300	--	○	○	○	○
CHÂSSIS							
FIAT 2,3 l Mjet - 140 ch - EURO 6		1.030	--	○	○	○	○
FIAT 2,3 l Mjet - 160 ch - EURO 6, fonctions Start & Stop et Booster incluses		3.250	15,5	○	○	○	○
Pack Eco avec fonctions Start & Stop et Booster (impossible en 120 ch, en option en 140 ch, de série en 160 et 178 ch)		820	0,5	○	○	○	○
Augmentation du PTAC de 3,3 t light à 3,5 t Fiat light	E	650	--	•	○	○	○
Carrosserie blanche			--	•	•	•	•
Carrosserie Grigio Campovolo	E	640	2,5	○	○	○	○
Pare-chocs avant couleur blanc pour châssis light		380	1	○	○	○	○
Pare-chocs avant couleur Grigio Campovolo pour châssis light	E	380	1	○	○	○	○
Enjoliveurs pour jantes acier 15"		60	2,4	○	○	○	○
Jantes aluminium 16" pour châssis light 3500 kg (augmentation de PTAC obligatoire)	E	590	10	○	○	○	○
Jantes acier 16" pour châssis light 3500 kg avec enjoliveurs (augmentation de PTAC obligatoire)		310	18,4	○	○	○	○
Boîte automatique à 9 rapports (impossible en 120 ch) ¹⁾		3.410	45	○	○	○	○
EXTÉRIEUR CELLULE							
Baies a encadrement	E	650	5	○	○	○	○
Fenêtre arrière droite (côté passager)		490	5	○	○	-	○
Réservoir eaux usées chauffé et isolé		580	10,5	○	○	○	○
Attelage (amovible)		760	40	○	○	○	○
Toit relevable blanc		4.330	120	○	○	○	○
Toit relevable noir (impossible avec carrosserie blanche)		5.420	120	○	○	○	○
Store 3,25 m	E	870	24	-	-	-	○
Store 3,75 m	E	980	27	○	○	○	-

	EDITION	CHF	kg	CV 640 SB	CV 600 DB	CV 600 BB	CV 540 DB
INTÉRIEUR CELLULE / HABITATION							
Lit d'appoint dînette (largeur du véhicule)		330	5	O	O	O	O
TECHNIQUE DE BORD							
Batterie cellule 95 Ah complémentaire		330	27	O	O	O	O
Chauffage électrique Combi 6 E avec panneau de commande digital		590	4	O	O	-	O
Pré-équipement panneaux solaires	E	170	2	O	O	O	O
Pré-câblage TV avec support écran plat		320	3	O	O	O	O
Prise USB sur rail lumineux		60	0,5	O	O	O	O
Pré-câblage caméra de recul	E	220	2	O	O	O	O
PACKS							
Pack Châssis : Airbag passager, climatisation de cabine manuelle, pré-équipement radio avec haut-parleurs et antenne de toit (DAB), régulateur de vitesse, rétroviseurs extérieurs électriques et chauffants, siège conducteur avec 2 accoudoirs, siège passager réglable en hauteur	E	2.490	24,5	O	O	O	O
Pack Châssis Confort : Cadres tableau de bord avec cerclage chromé, cadre de la calandre en finition noire brillante, feux de jour à LED, phares avec cadre noir, tableau de bord Techno (finition aluminium pour 4 aérateurs, curseurs avec nouvelle finition chromée), volant et pommeau du levier de vitesses en finition cuir	E	1.030	--	O	O	O	O
Pack Soleil : Baie en salle d'eau, barre sèche-serviettes, bac à douche, Lanterneau Midi-Heki 700 x 500 au-dessus de la dînette, large marchepied, moustiquaire de porte, obturateur de cabine rideau, plateau de table avec rallonge	E	1.630	35	O	O	O	O
DRIVERS:							
Documents pour l'immatriculation		180		Ⓟ	Ⓟ	Ⓟ	Ⓟ

• de série O en option Ⓟ obligatoire - non disponible

DOTAZIONI DI SERIE CAMPERVAN | 2021 |



TELAIO

- Telaio Fiat Ducato 2,3l Multijet, 88 kW (120 CV), classe di emissione EURO 6
- Luci diurne
- Airbag conducente
- ESP, ESC incl. ASR & Hill Holder
- ABS
- Alzacristalli elettrici in cabina guida
- Chiusura centralizzata della cabina guida con telecomando
- Kit di riparazione gomme Fix & Go
- Computer di bordo incl. indicazione della temperatura esterna
- Portabevande nella consolle centrale (cupholder)
- Freni a disco, stabilizzatore dell'asse anteriore e posteriore, riscaldamento a ricircolo aria, contagiri
- Servosterzo, fari regolabili in altezza, antiavviamento, cintura di sicurezza a 3 punti
- Cerchi in acciaio da 15"
- Supporto per tablet e presa USB
- Sedili conducente / passeggero abbinati alla tappezzeria della zona abitativa
- Sedili conducente / passeggero girevoli
- Serbatoio diesel da 75 litri
- Sedile conducente regolabile in altezza e inclinazione (optional per sedile passeggero)



SCOCCA

- 7 anni di garanzia di impermeabilità
- Finestra a compasso con doppi vetri, zanzariera e rullo oscurante (dinette, cucina)
- Finestra a compasso posteriore in direzione di marcia sul lato sinistro (incl. rullo oscurante e zanzariera) tranne nel CV 600 BB
- Entrambe le porte posteriori con finestra a compasso (incl. rullo)

- Oblò 40 x 40 sopra la dinette con zanzariera e rullo oscurante
- Oblò 40 x 40 nella zona notte con zanzariera e rullo oscurante
- Spazio di stivaggio nella parte posteriore con 4 occhiello d'ancoraggio integrati



COMFORT GIORNO / NOTTE

- Parete separatoria incl. gradino d'accesso per il letto matrimoniale posteriore
- Gradino della dinette con vano di stivaggio integrato
- Dinette a L con vano di stivaggio integrato
- Letto posteriore con rete in doghe
- Cuscini ergonomici per comfort massimo della seduta
- Binario con lucine a LED da posizionare liberamente (tranne nel CV 600 BB)
- Ampi vani di stivaggio e ripiani
- Spazi d'appoggio nelle porte posteriori e nella porta scorrevole
- Armadio spazioso
- Decoro del mobilio Tela Sand e White
- Pavimento Nautic Breeze



TECNOLOGIA DI BORDO

- Isofix per 2 posti
- Binario d'illuminazione flessibile
- Gradino della dinette illuminato
- Lucine per la lettura regolabili individualmente
- Batteria di servizio ad alta prestazione (95 Ah), non richiede manutenzione
- Pannello di controllo con indicazione dei livelli di riempimento e delle capacità delle batterie
- Caricatore automatico per le batterie di servizio / del veicolo da 12V / 18A (carico di mantenimento)
- Attacco esterno CEE 230V con salvavita
- Prese 1 x 12V, 3 x 230V, 1 x presa USB doppia

*Si applicano le condizioni di garanzia impermeabilità di Etrusco.



RISCALDAMENTO / GAS

- Vano portabombole per due bombole a gas da 11kg (tranne nel CV 600 BB con 2 bombole da 5 kg)
- Riscaldamento a gas Combi 4 (tranne nel CV 600 BB)
- Riscaldamento a Diesel Combi 6 (CV 600 BB)



CUCINA / APPROVVIGIONAMENTO DELL'ACQUA

- Cucina ergonomica con ampio piano di lavoro
- Cassetto estraibile spazioso con chiusura servo-soft in cucina
- Piano cottura a gas con 2 fornelli, accensione piezo-elettrica e copertura divisa in vetro



BAGNO

- Lavandino
- Ampi ripiani
- Toilette a cassetta
- Lucine a LED incassate nel bagno
- Oblò con rullo zanzariera integrato



TAPPEZZERIA

- Sicilia (grigio scuro / nero)





PACCHETTI

PACCHETTO CHASSIS

CHF **2.490**



PACCHETTO CHASSIS

Climatizzatore manuale in cabina guida
Airbag passeggero
Specchietto esterno elettrico e riscaldato
Cruise Control
Predisposizione radio con altoparlanti, telecomando e antenna sul tetto (DAB)
Sedile passeggero regolabile in altezza
Captain-Chair incl. due braccioli
Comandi radio al volante
Traktion +

PACCHETTO CHASSIS DESIGN

CHF **1.030**



PACCHETTO CHASSIS DESIGN

Volante e pomello del cambio in pelle
Ghiere del pannello strumenti cromate
Abbellimento cruscotto con applicazioni (techno-trim)
Fasce luci diurne a LED
Fari con cornice nera
Griglia nera lucida

PACCHETTO COMFORT

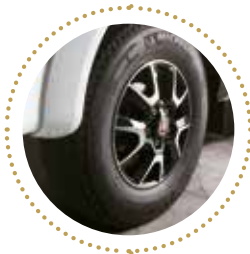
CHF **1.630**



PACCHETTO COMFORT

Pedana doccia
Oblò Midi-Heki 700 x 500 sopra la dinette
Kit doccia
Finestra nel bagno
Oscuranti di stoffa per la cabina guida
Porta d'ingresso larga
Porta zanzariera
Estensione girevole del tavolo della dinette





COMPLETE *selection*



- PACCHETTO CHASSIS
- PACCHETTO CHASSIS DESIGN
- PACCHETTO COMFORT
- TYPE X DESIGN EDITION
- VERANDA
- FINESTRA CON CORNICE
- PACCHETTO MULTIMEDIA (NAVIGATORE + TELECAMERA RETROVISIVA)
- PREDISPOSIZIONE PANNELLI SOLARI
- CHASSIS 3500 KG
- CERCHI IN ALLUMINIO DA 16"
- COLORE EDITION CAMPOVOLO
- PARAURTI VERNICIATI

PREZZO

CHF **8.890**

PIÙ DI 2.200 CHF
DI RISPARMIO



COMPLETE
selection

ACCESSORI | 2021 |

	EDITION	CHF	kg	CV 640 SB	CV 600 DB	CV 600 BB	CV 540 DB
Pacchetto Edition Complete Selection		8.890	114	○	○	○	○
INTERNI							
Tappezzeria Sicilia (nera)			--	•	•	•	•
Type X pacchetto design: Pensili in design crema lucida; Tappezzeria Emilia; Poggiatesta con logo e scritte Type X; Grandi adesivi TypeX all'esterno e all'interno	E	1.300	--	○	○	○	○
TELAIO							
FIAT 2,3 l Mjet - 103 kW (140 CV) - EURO 6		1.030	--	○	○	○	○
FIAT 2,3 l Mjet - 118 kW (160 CV) - EURO 6 incl. funzione Start & Stop e Booster		3.250	15,5	○	○	○	○
Eco Pack funzione Start & Stop incl. Booster (non in combinazione con 120CV, 140CV optional, 160CV e 178CV di serie)		820	0,5	○	○	○	○
Maggiorazione di portata da 3,3t a 3,5t Fiat light	E	650	--	•	○	○	○
Colore esterno bianco			--	•	•	•	•
Colore esterno grigio campovolo	E	640	2,5	○	○	○	○
Paraurti verniciati in bianco per chassis light		380	1	○	○	○	○
Paraurti in grigio campovolo per chassis light (solo in combinazione con l'opzione chassis in grigio campovolo)	E	380	1	○	○	○	○
Copricerchi per cerchi in acciaio da 15"		60	2,4	○	○	○	○
Cerchi in alluminio da 16" per chassis light 3500 kg (solo in combinazione con maggiorazione di portata)	E	590	10	○	○	○	○
Cerchi in acciaio da 16" per chassis light 3500 kg (solo in combinazione con maggiorazione di portata) incl. copricerchi		310	18,4	○	○	○	○
Cambio automatico 9 marce (non in combinazione con 120 CV e solo in combinazione con cerchi in alluminio da 16") ¹⁾		3.410	45	○	○	○	○
CELLULA - ESTERNI							
Finestre con cornici	E	650	5	○	○	○	○
Finestra posteriore destra (lato passeggero)		490	5	○	○	-	○
Serbatoio delle acque grigie isolato		580	10,5	○	○	○	○
Gancio di traino (rimovibile)		760	40	○	○	○	○
Tetto a soffietto bianco		4.330	120	○	○	○	○
Tetto a soffietto nero (non in combinazione con carrozzeria bianca)		5.420	120	○	○	○	○
Veranda 3,25 m	E	870	24	-	-	-	○
Veranda 3,75 m	E	980	27	○	○	○	-

	EDITION	CHF	kg	CV 640 SB	CV 600 DB	CV 600 BB	CV 540 DB
CELLULA - INTERNI / ABITACOLO							
Letto per ospiti trasversale nella zona abitativa		330	5	0	0	0	0
TECNOLOGIA DI BORDO							
Seconda batteria di servizio 95 Ah		330	27	0	0	0	0
Riscaldamento Combi 6 E (con riscaldatore a immersione elettrico) incl. pannello di controllo digitale		590	4	0	0	-	0
Precablaggio per i pannelli solari	E	170	2	0	0	0	0
Predisposizione TV / Supporto TV		320	3	0	0	0	0
Presenza USB nel binario d'illuminazione		60	0,5	0	0	0	0
Precablaggio per la telecamera retrovisiva	E	220	2	0	0	0	0
PACCHETTI							
Pacchetto Chassis: Climatizzatore manuale in cabina guida, airbag passeggero, specchietti esterni elettrici e riscaldati, comandi radio al volante, Traktion +, cruise control, predisposizione radio con altoparlanti e antenna sul tetto (DAB), sedile passeggero regolabile in altezza, captain-chair incl. 2 braccioli	E	2.490	24,5	0	0	0	0
Pacchetto Chassis Design: Volante & pomello del cambio in pelle, ghiera del pannello strumenti cromate e abbellimento cruscotto con applicazioni (techno-trim), fasce luci diurne a LED, fari con cornice nera, griglia nera lucida	E	1.030	--	0	0	0	0
Pacchetto Comfort: Pedana doccia, Oblò Midi-Heki 700x500 sopra la dinette, kit doccia, finestra in bagno, oscuranti di stoffa in cabina guida, porta d'ingresso larga, porta zanzariera, estensione girevole del tavolo della dinette	E	1.630	35	0	0	0	0
ALTRO:							
Documenti di immatricolazione		180		Ⓟ	Ⓟ	Ⓟ	Ⓟ

• di serie O optional Ⓟ obbligatorio - non possibile

1) L'abbinamento delle opzioni "cambio automatico 9 marce" e "Fiat 2,3 Mjet 140CV" è possibile solo in combinazione con l'opzione Eco Pack



Technische Änderungen und Änderungen im Design der Fahrzeuge vorbehalten. Sämtliche Abbildungen des Etrusco-Katalogs können zum Teil Alternativdesigns oder Sonderausstattungen zeigen, für die Mehrkosten entstehen. Die Fotos können auch Einrichtungsgegenstände zeigen (z.B. Teller, Gläser usw.), welche nicht im Verkaufspreis enthalten sind und nicht von Etrusco vertrieben werden. Einige der Fahrzeugbilder in diesem Katalog sind von Prototypen und noch nicht von Fahrzeugen in der endgültigen Serienversion (Stand Dezember 2020). Trotz sorgfältiger inhaltlicher Kontrolle kann dieser Katalog Druckfehler enthalten. Farbabweichungen sind aus drucktechnischen Gründen möglich. Ihr Händler informiert Sie gerne über alle Änderungen an den Produkten, die nach dem Druck der Kataloge vorgenommen wurden. Haben Sie noch spezielle Fragen? Alle Details können Sie gerne bei Ihrem Händler oder bei uns erfragen.

Sous réserve de modification technique ou de design. Les modèles représentés sur les photos peuvent montrer des équipements, des mobiliers ou des tissus optionnels. La décoration (assiettes, verres...) n'est pas livrée avec le véhicule et ne peut être commandée par le biais de la société Etrusco. Certains des véhicules représentés dans ce catalogue sont des prototypes et peuvent différer des modèles produits en série (photographiés prises en décembre 2020). Ce catalogue est édité sous réserve d'erreur d'impression. L'impression peut modifier ou altérer le rendu des couleurs. Votre distributeur Etrusco se tient à votre disposition pour vous informer sur les éventuelles modifications survenues après l'édition de ce catalogue. Une question ? Merci de contacter votre distributeur Etrusco ou de nous écrire par le biais de l'adresse mail indiquée ci-dessous.

Soggetto a modifiche tecniche e cambiamenti nella progettazione dei veicoli. Tutte le illustrazioni del catalogo Etrusco possono mostrare, in parte, disegni alternativi o extra opzionali per i quali sono previsti costi aggiuntivi. Le foto possono anche mostrare arredi (ad esempio piatti, bicchieri, ecc.) che non sono inclusi nel prezzo di vendita e non sono distribuiti da Etrusco. Foto non contrattuali. Il costruttore si ritiene libero di apportare tutte le modifiche che dovessero ritenere necessarie per migliorare il prodotto. Nonostante un attento controllo dei contenuti, questo catalogo potrebbe contenere errori tipografici. Non corrispondenze di colore sono possibili per motivi tecnici. Il tuo concessionario sarà felice di fornire tutte le informazioni riguardo alle modifiche ai prodotti apportate successivamente alla stampa dei cataloghi. Ulteriori domande possono essere rivolte alla rete di concessionari Etrusco o direttamente a noi.



CREDITS |

CONCEPT | DESIGN | PHOTOGRAPHY |
Lorenzo Mennonna Studio

THANKS TO:
Comune di Piombino
Comune di Rosignano
Comune di Volterra

Lago di Bulera
Toscana Film Commission



CH

CH - 2020

ETRVSCO[®]
design in motion

www.etrusco.com

EINE MARKE DER ERWIN HYMER GROUP | UNE SOCIÉTÉ DU GROUPE ERWIN HYMER | UN MARCHIO DELL'ERWIN HYMER GROUP