

TEILINTEGRIERT | PROFILÉS | PROFILATI  
VAN | VANS | VAN  
ALKOVEN | MANSARDATI | CAPUCINES

ETRVSCO<sup>®</sup>

*design in motion*

ETRVSCO®

FEEL WELCOME ...  
FEEL ETRUSCO.

*design in motion*



ⓓ EINFACH LOSFAHREN  
UND JEDE SEKUNDE  
GENIESSEN.  
ERLEBEN, WIE SICH  
DIE LANDSCHAFT  
VERÄNDERT.  
JEDEN MORGEN  
VOR EINEM NEUEN  
PANORAMA  
ERWACHEN.

ⓕ SIMPLEMENT PARTIR  
ET SAVOURER  
CHAQUE INSTANT.  
VOIR DES PAYSAGES  
DE RÊVE DÉFILER.  
SE RÉVEILLER  
CHAQUE MATIN AVEC  
UNE AUTRE VUE  
ÉPOUSTOUFLANTE.

ⓐ PARTIRE E GODERSI  
OGNI ATTIMO.  
VIVERE IL PAESAGGIO  
IN MOVIMENTO.  
SVEGLIARSI TUTTE  
LE MATTINE CON UN  
PANORAMA DIVERSO.

IT'S YOUR TIME TO TRAVEL.





## TEILINTEGRIERT

Unterwegs und gleichzeitig zu Hause. Bereit, die Welt zu erobern. Die Teilintegrierten von Etrusco: Vielfältig und ultimativ variabel. Top-Seller unter den Reisemobilen. Serienmäßig alles für den Traumurlaub dabei. Zum Wohlfühlen und Entspannen: Das komfortable Fahrzeug, das eigene Bett, die Küche, das Bad - und die gute Laune.



## PROFILÉS

Voyager tout en étant chez soi. Être prêt pour conquérir le monde. Équipement de série complet pour passer des vacances de rêve. Pour le bien-être et la détente : le véhicule est équipé tout confort, grand lit, cuisine, salle de bains - tout pour avoir de la bonne humeur.



## PROFILATI

In viaggio, ma allo stesso tempo a casa. Pronti per conquistare il mondo. I semi-integrali di Etrusco: molteplici e incredibilmente variabili. I top-seller degli autocaravan. Per il viaggio dei sogni tutto è già incluso di serie. Per sentirsi bene e per rilassarsi: il veicolo confortevole, il proprio letto, la cucina, il bagno - e il buon umore.





T 7300 SB



T 7400 QBC

③ **EIN MOBILES  
WOHNKONZEPT  
FÜR GROSSE UND  
KLEINE ENTDECKER.**

Gelungenes Wohlfühl-Ambiente mit jeder Menge Freiraum und Platz für persönliche Reisebegleiter. Die Stilwelten immer am Punkt: von lässig bis behaglich. Cleane Farben und abgestimmte Materialien schaffen Leichtigkeit. Starker Auftritt: Preis-Leistung genial.

④ **UN AMÉNAGEMENT  
ASTUCIEUX POUR  
PETITS ET GRANDS  
AVENTURIERS.**

Ambiance bien-être avec grand espace de vie et de nombreux rangements. Différents styles d'intérieur : décontracté, cosy,...

① **UN CONCETTO  
ABITATIVO PER  
PICCOLI E GRANDI  
ESPLORATORI.**

Un'ambiente di benessere molto riuscito con tantissima libertà e spazio per tutti gli accessori di viaggio personali. Il design è sempre adatto: da uno stile informale allo stile accogliente. Colori ben definiti e materiali abbinati creano leggerezza. Una presentazione convincente: il rapporto qualità prezzo è geniale.



T 6900 SB



## SCHLAFBEREICH | DORMIR | ZONA NOTTE

### ⓐ Variantenreiche

Schlafplätze: Im französischen Bett, Doppel- oder Queensize-Bett Energie tanken und mit Power in den nächsten Tag starten. Gleich darüber: Alles zum Verstauen und Verstecken. Flexibel gelöst: Einzelbetten, die sich zu einer gemütlichen Kuschelfläche verbinden lassen. Und die klimaregulierenden Matratzen sorgen für ein wohliges Schlaferlebnis

### ⓑ Dormir à la carte :

faites le plein d'énergie dans un grand lit double ou un lit queen-size. Juste au-dessus: tout pour ranger. Flexibilité : les lits jumeaux peuvent être transformés en un grand lit douillet et confortable. Les matelas à régulation de température garantissent un sommeil réparateur.

### ⓒ Posti letto molteplici:

riprendere le energie nel letto nautico, nel letto matrimoniale oppure nel letto queensize e iniziare la giornata con il massimo delle forze. Inoltre: c'è un posto per tutto, da ordinare a nascondere. Soluzioni flessibili: Letti singoli che si uniscono in un unico letto comodissimo. I materassi climaregolanti garantiscono un sonno profondo e rigenerante.









# KÜCHE | CUISINE | CUCINA

## Ⓣ So macht Kochen

Freude. Die Küchenzeile: Hochwertig, funktional und für den kleinen und großen Hunger gerüstet. Hier wird gegessen und gelebt. Ein Top-Spot für geselliges Beisammensein. Und wenn der nächste Supermarkt mal nicht auf der Strecke liegt: Der Kühlschrank mit extra viel Volumen ist wie geschaffen für Reiseproviant.

## Ⓣ Amusez-vous en

cuisinant. La cuisine : de haute qualité, fonctionnelle et prête pour les petites et grandes faims. Ici, vous mangez et vous vivez. Un endroit important pour partager un moment important de la journée : le repas. Et si le prochain supermarché est loin, ce n'est pas grave : le réfrigérateur à très grand volume est fait pour les provisions de voyage.

## Ⓣ Così cucinare diventa

un piacere. La cucina: di alta qualità, funzionale e sempre adatta, non importa se avete molta fame o no. Si mangia e si vive. Un top-spot per momenti di convivialità. Se una volta il supermercato non è sulla strada: il frigorifero con una capacità ancora maggiore è perfetto per le scorte di cibo.









T 7400 SB

# FREIHEIT IN IHRER SCHÖNSTEN FORM

HIGHLIGHTS IN SERIE



**Aufbautür mit Fenster und Ablage**



**Soft-Close Systeme in Dachschränken und Schubladen**



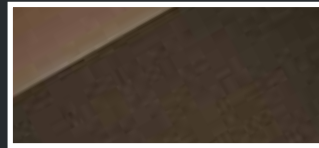
**Energieeffiziente LED-Beleuchtung im Innenraum**



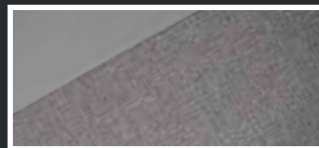
**Geräumige Heckgaragen mit Sicherungsösen und Antirutschmatten.**



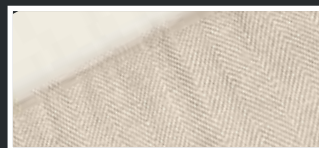
## WOHNWELT



CAMPANIA



AOSTA



EMILIA  
(Option type X)

# LA LIBERTÉ SOUS SA PLUS BELLE FORME

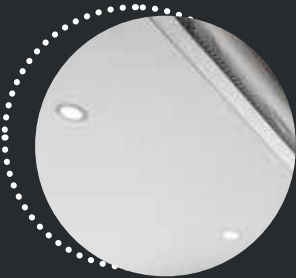
ÉQUIPEMENTS DE SÉRIE (EXTRAITS)



**Porte d'entrée avec baie et moustiquaire**



**Système soft-close pour placards et tiroirs**



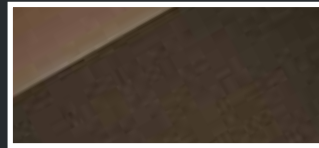
**Eclairage à LEDS en partie cellule**



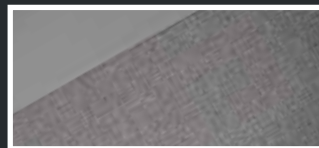
**Grand garage avec oeillets d'arrimage et revêtement anti-glisse**



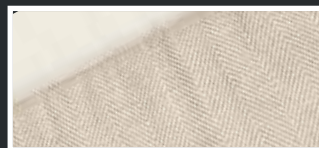
## AMBIANCES TEXTILES



CAMPANIA



AOSTA



EMILIA (Option type X)

# LIBERTÀ NELLA SUA FORMA PIÙ BELLA

GLI HIGHLIGHTS



**Porta cellula  
con finestra,  
oscurante,  
serratura di  
sicurezza e  
controstampo  
attrezzato**



**Sistema  
di chiusura  
soft-close  
nei cassetti  
e pensili**



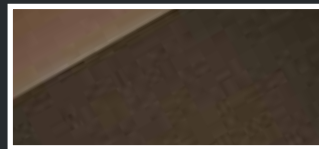
**Illuminazione  
interna a LED  
a risparmio  
energetico**



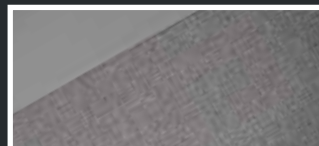
**Ampio garage  
con sistema di  
fissaggio del  
carico**



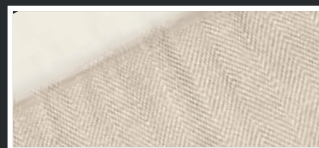
## TAPPEZZERIE



CAMPANIA



AOSTA



EMILIA  
(Option  
type X)





T 7400 QBC

4  
 2 (5)  
 740 cm  
 3.500 (3.650)



T 7400 QB

4 (5)  
 2 (5)  
 740 cm  
 3.500 (3.650)



T 7400 SBC

4  
 2 (5)  
 740 cm  
 3.500 (3.650)



T 7400 SB

4 (5)  
 2 (5)  
 740 cm  
 3.500 (3.650)



T 7300 SB

4 (5)  
 2 (5)  
 735 cm  
 3.500 (3.650)



T 6900 QB

4  
 2 (5)  
 697 cm  
 3.500 (3.650)



T 6900 SB

4  
 2 (4)  
 696 cm  
 3.500 (3.650)



T 6900 DB

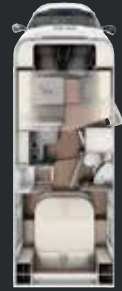
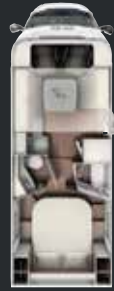
4 (5)  
 2 (5)  
 696 cm  
 3.500 (3.650)



T 5900 FB

4  
 2  
 595 cm  
 3.500 (3.650)

## TEILINTEGRIERT



## TECHNISCHE DATEN

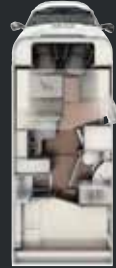
		T 7400 QBC	T 7400 QB
Länge / Breite / Höhe	cm	740 / 232 / 290	740 / 232 / 290
Innenhöhe	cm	210	210
Basis Motorisierung		2,3 l MJet	2,3 l MJet
Leistung kW (PS)	kW (PS)	88 (120)	88 (120)
Chassis - Typ		Fiat Tiefrahmen	Fiat Tiefrahmen
Masse in fahrbereitem Zustand	kg	2.900	2.860
Zuladung	kg	600	640
Technisch zul. Gesamtmasse	kg	3.500	3.500
Mögliche Auflastung (optional)	kg	3.650 (OPT)	3.650 (OPT)
Anhängel. 12% gebremst / ungebremst	kg	2.000 / 750	2.000 / 750
Bereifung		215/70 R 15 CP	215/70 R 15 CP
Radstand	cm	404	404
Zulässige Personenzahl bei 3,5 t Gesamtmasse <sup>1)</sup>		4	4 / 5 (OPT) <sup>1)</sup>
Schlafplätze		2 / 5 (OPT)	2 / 5 (OPT)
Liegeflächen Hubbett <sup>3)</sup>	cm	193 x 132 (OPT)	195 x 140/110 (OPT)
Liegefläche Mitte <sup>3)</sup>	cm	200x115 (OPT)	210x65 (OPT)
Liegefläche Heck <sup>3)</sup>	cm	190x150	195x150
Kühlschrank / davon Frosterfach	l	113 / 14 167 / 29 (OPT)	113 / 14 167 / 29 (OPT)
Wasservorrat inkl. Boiler (red.Vol.) <sup>2)</sup> / Abwassertank	l	116 (20) / 92	122 (20) / 92
Batterie / Ladegerät	Ah/A	95/18	95/18
Steckdosen 230 V		3 (5 OPT)	3 (5 OPT)
Steckdosen 12 V		1	1
USB-Steckdose (einfach / doppel)		2 / 1	2 / 1
Heizung		Combi 6	Combi 6
Drehbarer Fahrersitz		•	•
Drehbarer Beifahrersitz		•	•
Lichtes Maß Stauraumklappe <sup>4)</sup> / Staufachklappe B x H	r in cm l in cm	93x90 93x90	105x90 65x90
<b>PREIS</b>	<b>CHF</b>	<b>48.890</b>	<b>48.890</b>



T 7400 SBC	T 7400 SB	T 7300 SB	T 6900 QB	T 6900 SB
740 / 232 / 290	740 / 232 / 290	735 / 232 / 290	697 / 232 / 290	696 / 232 / 290
210	210	210	210	210
2,3 l MJet	2,3 l MJet	2,3 l MJet	2,3 l MJet	2,3 l MJet
88 (120)	88 (120)	88 (120)	88 (120)	88 (120)
Fiat Tieffrahmen	Fiat Tieffrahmen	Fiat Tieffrahmen	Fiat Tieffrahmen	Fiat Tieffrahmen
2900	2.860	2.810	2.790	2.780
600	640	690	710	720
3.500	3.500	3.500	3.500	3.500
3.650 (OPT)	3.650 (OPT)	3.650 (OPT)	3.650 (OPT)	3.650 (OPT)
2.000 / 750	2.000 / 750	2.000 / 750	2.000 / 750	2.000 / 750
215/70 R 15 CP	215/70 R 15 CP	215/70 R 15 CP	215/70 R 15 CP	215/70 R 15 CP
404	404	404	404	380
4	4 / 5 (OPT) <sup>1)</sup>	4 / 5 (OPT) <sup>1)</sup>	4	4
2 / 5 (OPT)	2 / 5 (OPT)	2 / 5 (OPT)	2 / 5 (OPT)	2 / 4 (OPT)
193 x 132 (OPT)	195 x 140/110 (OPT)	195 x 140/110 (OPT)	195 x 140/110 (OPT)	195 x 140/110 (OPT)
200x115 (OPT)	210x65 (OPT)	210x100 (OPT)	210x65/45 (OPT)	-
1x205x80 1x210x80 205/210x210 (OPT)	1x210x80 1x215x80 210/215x210 (OPT)	1x205x80 1x210x80 205/210x210 (OPT)	190x150	1x190x80 1x200x80 190/200x210 (OPT)
113 / 14 167 / 29 (OPT)	113 / 14 167 / 29 (OPT)	113 / 14 167 / 29 (OPT)	113 / 14 167 / 29 (OPT)	113 / 14 167 / 29 (OPT)
116 (20) / 92	122 (20) / 92	122 (20) / 92	122 (20) / 92	122 (20) / 92
95/18	95/18	95/18	95/18	95/18
3 (5 OPT)	3 (5 OPT)	2 (4 OPT)	3 (5 OPT)	3 (5 OPT)
1	1	1	1	1
2 / 1	2 / 1	2 / 1	2 / 1	2 / 1
Combi 6	Combi 6	Combi 6	Combi 6	Combi 6
•	•	•	•	•
•	•	•	•	•
93x115	95x110	95x110	75x90	95x110
93x115 (OPT)	75x80 (OPT)	75x80 (OPT)	75x90	75x80 (OPT)
<b>48.890</b>	<b>48.890</b>	<b>48.890</b>	<b>47.390</b>	<b>47.390</b>

r = rechts    l = links    OPT = optional    • = Serie    - = nicht möglich

# TEILINTEGRIERT



## TECHNISCHE DATEN

		T 6900 DB	T 5900 FB
Länge / Breite / Höhe	cm	696 / 232 / 290	595 / 232 / 290
Innenhöhe	cm	210	195
Basis Motorisierung		2,3 l MJet	2,3 l MJet
Leistung kW (PS)	kW (PS)	88 (120)	88 (120)
Chassis - Typ		Fiat Tieffrahmen	Fiat Leiterrahmen
Masse in fahrbereitem Zustand	kg	2.805	2.680
Zuladung	kg	695	820
Technisch zul. Gesamtmasse	kg	3.500	3.500
Mögliche Auflastung (optional)	kg	3.650 (OPT)	3.650 (OPT)
Anhängel. 12% gebremst / ungebremst	kg	2.000 / 750	2.000 / 750
Bereifung		215/70 R 15 CP	215/70 R 15 CP
Radstand	cm	404	345
Zulässige Personenzahl bei 3,5 t Gesamtmasse <sup>1)</sup>		4 / 5 (OPT) <sup>1)</sup>	4 <sup>1)</sup>
Schlafplätze		2 / 5 (OPT)	2
Liegeflächen Hubbett <sup>3)</sup>	cm	195 x 140/110 (OPT)	-
Liegefläche Mitte <sup>3)</sup>	cm	210x65 (OPT)	-
Liegefläche Heck <sup>3)</sup>	cm	210x140/130	200x135/115
Kühlschrank / davon Frosterfach	l	113 / 14 167 / 29 (OPT)	113 / 14
Wasservorrat inkl. Boiler (red.Vol.) <sup>2)</sup> / Abwassertank	l	122 (20) / 92	122 (20) / 92
Batterie / Ladegerät	Ah/A	95/18	95/18
Steckdosen 230 V		3 (5 OPT)	3 (5 OPT)
Steckdosen 12 V		1	1
USB-Steckdose (einfach / doppel)		2 / 1	2 / 1
Heizung		Combi 6	Combi 6
Drehbarer Fahrersitz		•	•
Drehbarer Beifahrersitz		•	•
Lichtes Maß Stauraumklappe <sup>4)</sup> / Staufachklappe B x H	r in cm	65x105	-
	l in cm	65x75 (OPT)	65x75
<b>PREIS</b>	<b>CHF</b>	<b>47.390</b>	<b>44.390</b>

r = rechts

l = links

OPT = optional

• = Serie

- = nicht möglich



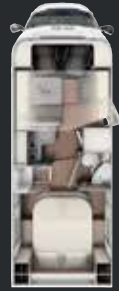
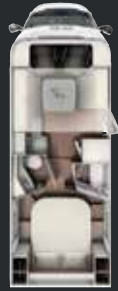
DISCOVER  
MORE



Die technisch zul. Gesamtmasse sowie die zul. Achslasten dürfen nicht überschritten werden. Die Masse in fahrbereitem Zustand wurde gemäß VO (EU) 1230/2012, aber unter Berücksichtigung der Fahrbefüllung des Frischwassertanks, einer gefüllten Alugasflasche (15 kg) und einer Kabeltrommel (4 kg) ermittelt. Bei der Angabe von Preisen und techn. Daten bleiben evtl. Druckfehler und Irrtümer vorbehalten.

- 1) Allgemeiner Hinweis zur zulässigen Personenzahl: Mit dem Einbau werkseitiger Chassis-Optionen, Sonderausstattungen und Paketen kann sich die zulässige Personenzahl reduzieren bzw. eine Auflastung erforderlich sein (Mehrgewichte siehe SA-Preisliste). Zulassung für mehr als 4 Personen nur in Verbindung Bestellung 5. Sitzplatz möglich.
- 2) Fassungsvermögen des Frischwassertanks im Sinne VO (EU) 1230/2012 unter Berücksichtigung der Fahrbegrenzung (Ventil am Frischwassertank): 20 Liter (Fahrbefüllung)
- 3) Bettenmaße bitte bei Ihrem Handelspartner erfragen, Änderungen vorbehalten
- 4) Maße Stauraumklappe/Staufachklappe bitte bei Ihrem Handelspartner erfragen, Änderungen vorbehalten

# PROFILÉS



## FICHES TECHNIQUES

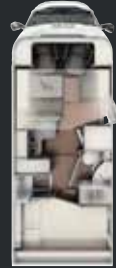
		T 7400 QBC	T 7400 QB
Longueur/largeur/hauteur	cm	740 / 232 / 290	740 / 232 / 290
Hauteur intérieure	cm	210	210
Motorisation de base		2,3 l MJet	2,3 l MJet
Puissance CEE (ch)	kW (PS)	88 (120)	88 (120)
Type châssis		Fiat à voie large	Fiat à voie large
Poids à vide en ordre de marche	kg	2.900	2.860
Charge utile	kg	600	640
PTAC	kg	3.500	3.500
Augmentation du PTAC (option)	kg	3.650 (OPT)	3.650 (OPT)
Poids tractable 12% freiné/non freiné	kg	2.000 / 750	2.000 / 750
Pneumatiques		215/70 R 15 CP	215/70 R 15 CP
Empattement	cm	404	404
Places carte grise pour un PTAC de 3,5 t <sup>1)</sup>		4	4 / 5 (OPT) <sup>1)</sup>
Couchages		2 / 5 (OPT)	2 / 5 (OPT)
Dimension couchages lit pavillon <sup>3)</sup>	cm	193 x 132 (OPT)	195 x 140/110 (OPT)
Dimensions couchage milieu <sup>3)</sup>	cm	200x115 (OPT)	210x65 (OPT)
Dimensions couchage arrière <sup>3)</sup>	cm	190x150	195x150
Volume réfrigérateur / dont freezer	l	113 / 14 167 / 29 (OPT)	113 / 14 167 / 29 (OPT)
Réservoir eau propre, chauffe-eau inclus (vol. réduit) <sup>2)</sup> / Réservoir d'eaux usées	l	116 (20) / 92	122 (20) / 92
Batterie / chargeur	Ah/A	95/18	95/18
Prises 230 V		3 (5 OPT)	3 (5 OPT)
Prises 12 V		1	1
Prise USB (double)		2 / 1	2 / 1
Chauffage		Combi 6	Combi 6
Siège conducteur pivotant		•	•
Siège passager pivotant		•	•
Dimensions porte de soute (LxH) <sup>4)</sup>	d en cm	93x90	105x90
	g en cm	93x90	65x90
<b>PRIX</b>	<b>CHF</b>	<b>48.890</b>	<b>48.890</b>



T 7400 SBC	T 7400 SB	T 7300 SB	T 6900 QB	T 6900 SB
740 / 232 / 290	740 / 232 / 290	735 / 232 / 290	697 / 232 / 290	696 / 232 / 290
210	210	210	210	210
2,3 l MJet	2,3 l MJet	2,3 l MJet	2,3 l MJet	2,3 l MJet
88 (120)	88 (120)	88 (120)	88 (120)	88 (120)
Fiat à voie large	Fiat à voie large	Fiat à voie large	Fiat à voie large	Fiat à voie large
2900	2.860	2.810	2.790	2.780
600	640	690	710	720
3.500	3.500	3.500	3.500	3.500
3.650 (OPT)	3.650 (OPT)	3.650 (OPT)	3.650 (OPT)	3.650 (OPT)
2.000 / 750	2.000 / 750	2.000 / 750	2.000 / 750	2.000 / 750
215/70 R 15 CP	215/70 R 15 CP	215/70 R 15 CP	215/70 R 15 CP	215/70 R 15 CP
404	404	404	404	380
4	4 / 5 (OPT) <sup>1)</sup>	4 / 5 (OPT) <sup>1)</sup>	4	4
2 / 5 (OPT)	2 / 5 (OPT)	2 / 5 (OPT)	2 / 5 (OPT)	2 / 4 (OPT)
193 x 132 (OPT)	195 x 140/110 (OPT)	195 x 140/110 (OPT)	195 x 140/110 (OPT)	195 x 140/110 (OPT)
200x115 (OPT)	210x65 (OPT)	210x100 (OPT)	210x65/45 (OPT)	-
1x205x80 1x210x80 205/210x210 (OPT)	1x210x80 1x215x80 210/215x210 (OPT)	1x205x80 1x210x80 205/210x210 (OPT)	190x150	1x190x80 1x200x80 190/200x210 (OPT)
113 / 14 167 / 29 (OPT)	113 / 14 167 / 29 (OPT)	113 / 14 167 / 29 (OPT)	113 / 14 167 / 29 (OPT)	113 / 14 167 / 29 (OPT)
116 (20) / 92	122 (20) / 92	122 (20) / 92	122 (20) / 92	122 (20) / 92
95/18	95/18	95/18	95/18	95/18
3 (5 OPT)	3 (5 OPT)	2 (4 OPT)	3 (5 OPT)	3 (5 OPT)
1	1	1	1	1
2 / 1	2 / 1	2 / 1	2 / 1	2 / 1
Combi 6	Combi 6	Combi 6	Combi 6	Combi 6
•	•	•	•	•
•	•	•	•	•
93x115	95x110	95x110	75x90	95x110
93x115 (OPT)	75x80 (OPT)	75x80 (OPT)	75x90	75x80 (OPT)
<b>48.890</b>	<b>48.890</b>	<b>48.890</b>	<b>47.390</b>	<b>47.390</b>

d = droite g = gauche OPT = option • = de série - = non disponible

# PROFILÉS



## FICHES TECHNIQUES

		T 6900 DB	T 5900 FB
Longueur/largeur/hauteur	cm	696 / 232 / 290	595 / 232 / 290
Hauteur intérieure	cm	210	195
Motorisation de base		2,3 l MJet	2,3 l MJet
Puissance CEE (ch)	kW (PS)	88 (120)	88 (120)
Type châssis		Fiat à voie large	Fiat
Poids à vide en ordre de marche	kg	2.805	2.680
Charge utile	kg	695	820
PTAC	kg	3.500	3.500
Augmentation du PTAC (option)	kg	3.650 (OPT)	3.650 (OPT)
Poids tractable 12% freiné/non freiné	kg	2.000 / 750	2.000 / 750
Pneumatiques		215/70 R 15 CP	215/70 R 15 CP
Empattement	cm	404	345
Places carte grise pour un PTAC de 3,5 t <sup>1)</sup>		4 / 5 (OPT) <sup>1)</sup>	4 <sup>1)</sup>
Couchages		2 / 5 (OPT)	2
Dimension couchages lit pavillon <sup>3)</sup>	cm	195 x 140/110 (OPT)	-
Dimensions couchage milieu <sup>3)</sup>	cm	210x65 (OPT)	-
Dimensions couchage arrière <sup>3)</sup>	cm	210x140/130	200x135/115
Volume réfrigérateur / dont freezer	l	113 / 14 167 / 29 (OPT)	113 / 14
Réservoir eau propre, chauffe-eau inclus (vol. réduit) <sup>2)</sup> / Réservoir d'eaux usées	l	122 (20) / 92	122 (20) / 92
Batterie / chargeur	Ah/A	95/18	95/18
Prises 230 V		3 (5 OPT)	3 (5 OPT)
Prises 12 V		1	1
Prise USB (double)		2 / 1	2 / 1
Chauffage		Combi 6	Combi 6
Siège conducteur pivotant		•	•
Siège passager pivotant		•	•
Dimensions porte de soute (LxH) <sup>4)</sup>	d en cm	65x105	-
	g en cm	65x75 (OPT)	65x75
<b>PRIX</b>	<b>CHF</b>	<b>47.390</b>	<b>44.390</b>

d = droite g = gauche OPT = option • = de série - = non disponible





DISCOVER  
MORE



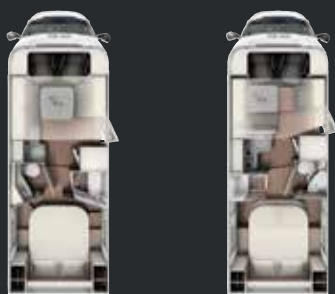
Il convient de respecter le P.T.A.C. ainsi que les poids maxi admissibles par essieu.

Le poids à vide en ordre de marche est calculé selon le règlement EU 1230/2012 avec 20 l d'eau, une bouteille de gaz en aluminium pleine (15 kg) et une rallonge électrique (4 kg).

Les données techniques et prix sont sujets à des erreurs d'impression.

- 1) Information générale concernant le nombre de places carte grise : le montage usine d'options châssis, d'équipements et de packs peut réduire le nombre de places carte grise ou nécessiter une augmentation du P.T.A.C. (voir liste prix des options). Homologation pour plus de 4 places carte grise uniquement possible avec la commande de la 5ème place assise.
- 2) Contenance du réservoir d'eau propre selon norme EU 1230/2012 tenant compte de la faculté de circuler avec seulement 20 litres (remplissage du réservoir pendant le trajet).
- 3) Veuillez demander à votre concessionnaire les dimensions des lits, sous réserve de modifications
- 4) Veuillez demander à votre concessionnaire les dimensions de la porte de soute / du compartiment de rangement, sous réserve de modifications

# PROFILATI



## DATI TECNICI

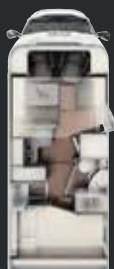
		T 7400 QBC	T 7400 QB
Lunghezza/larghezza/altezza	cm	740 / 232 / 290	740 / 232 / 290
Altezza interna	cm	210	210
Motorizzazione di base		2,3 l MJet	2,3 l MJet
Potenza	kW (PS)	88 (120)	88 (120)
Chassis		Fiat Ribassato	Fiat Ribassato
Massa in ordine di marcia	kg	2.900	2.860
Carico utile	kg	600	640
Massa complessiva tecnicamente ammessa	kg	3.500	3.500
Aumento di peso possibile	kg	3.650 (OPT)	3.650 (OPT)
Carico rimorchiabile 12% frenato / non frenato	kg	2.000 / 750	2.000 / 750
Pneumatici		215/70 R 15 CP	215/70 R 15 CP
Passo	cm	404	404
N. persone ammesse per 3,500 t <sup>1)</sup>		4	4 / 5 (OPT) <sup>1)</sup>
Posti letto		2 / 5 (OPT)	2 / 5 (OPT)
Dimensioni letto nella mansarda / basculante <sup>3)</sup>	cm	193 x 132 (OPT)	195 x 140/110 (OPT)
Dimensioni letto centrale <sup>3)</sup>	cm	200x115 (OPT)	210x65 (OPT)
Dimensioni letto posteriore <sup>3)</sup>	cm	190x150	195x150
Frigorifero di cui scomparto freezer	l	113 / 14 167 / 29 (OPT)	113 / 14 167 / 29 (OPT)
Serbatoio acque chiare incluso boiler <sup>2)</sup> / di scarico	l	116 (20) / 92	122 (20) / 92
Batteria / carica batteria	Ah/A	95/18	95/18
Prese elettriche 230 V		3 (5 OPT)	3 (5 OPT)
Prese elettriche 12 V		1	1
Presca USB semplice /doppia		2 / 1	2 / 1
Riscaldamento		Combi 6	Combi 6
Sedile conducente girevole		•	•
Sedile passeggero girevole		•	•
Misura effettiva portellone garage / sportello gavone L x A <sup>4)</sup>	dx in cm	93x90	105x90
	sx in cm	93x90	65x90
<b>PREZZO</b>	<b>CHF</b>	<b>48.890</b>	<b>48.890</b>



T 7400 SBC	T 7400 SB	T 7300 SB	T 6900 QB	T 6900 SB
740 / 232 / 290	740 / 232 / 290	735 / 232 / 290	697 / 232 / 290	696 / 232 / 290
210	210	210	210	210
2,3 l MJet	2,3 l MJet	2,3 l MJet	2,3 l MJet	2,3 l MJet
88 (120)	88 (120)	88 (120)	88 (120)	88 (120)
Fiat Ribassato	Fiat Ribassato	Fiat Ribassato	Fiat Ribassato	Fiat Ribassato
2900	2.860	2.810	2.790	2.780
600	640	690	710	720
3.500	3.500	3.500	3.500	3.500
3.650 (OPT)	3.650 (OPT)	3.650 (OPT)	3.650 (OPT)	3.650 (OPT)
2.000 / 750	2.000 / 750	2.000 / 750	2.000 / 750	2.000 / 750
215/70 R 15 CP	215/70 R 15 CP	215/70 R 15 CP	215/70 R 15 CP	215/70 R 15 CP
404	404	404	404	380
4	4 / 5 (OPT) <sup>1)</sup>	4 / 5 (OPT) <sup>1)</sup>	4	4
2 / 5 (OPT)	2 / 5 (OPT)	2 / 5 (OPT)	2 / 5 (OPT)	2 / 4 (OPT)
193 x 132 (OPT)	195 x 140/110 (OPT)	195 x 140/110 (OPT)	195 x 140/110 (OPT)	195 x 140/110 (OPT)
200x115 (OPT)	210x65 (OPT)	210x100 (OPT)	210x65/45 (OPT)	-
1x205x80 1x210x80 205/210x210 (OPT)	1x210x80 1x215x80 210/215x210 (OPT)	1x205x80 1x210x80 205/210x210 (OPT)	190x150	1x190x80 1x200x80 190/200x210 (OPT)
113 / 14 167 / 29 (OPT)	113 / 14 167 / 29 (OPT)	113 / 14 167 / 29 (OPT)	113 / 14 167 / 29 (OPT)	113 / 14 167 / 29 (OPT)
116 (20) / 92	122 (20) / 92	122 (20) / 92	122 (20) / 92	122 (20) / 92
95/18	95/18	95/18	95/18	95/18
3 (5 OPT)	3 (5 OPT)	2 (4 OPT)	3 (5 OPT)	3 (5 OPT)
1	1	1	1	1
2 / 1	2 / 1	2 / 1	2 / 1	2 / 1
Combi 6	Combi 6	Combi 6	Combi 6	Combi 6
•	•	•	•	•
•	•	•	•	•
93x115	95x110	95x110	75x90	95x110
93x115 (OPT)	75x80 (OPT)	75x80 (OPT)	75x90	75x80 (OPT)
<b>48.890</b>	<b>48.890</b>	<b>48.890</b>	<b>47.390</b>	<b>47.390</b>

dx = destra    sx = sinistra    OPT = optional    • = di serie    - = non disponibile

# PROFILATI



## DATI TECNICI

		T 6900 DB	T 5900 FB
Lunghezza/larghezza/altezza	cm	696 / 232 / 290	595 / 232 / 290
Altezza interna	cm	210	195
Motorizzazione di base		2,3 l MJet	2,3 l MJet
Potenza	kW (PS)	88 (120)	88 (120)
Chassis		Fiat Ribassato	Fiat Longheronato
Massa in ordine di marcia	kg	2.805	2.680
Carico utile	kg	695	820
Massa complessiva tecnicamente ammessa	kg	3.500	3.500
Aumento di peso possibile	kg	3.650 (OPT)	3.650 (OPT)
Carico rimorchiabile 12% frenato / non frenato	kg	2.000 / 750	2.000 / 750
Pneumatici		215/70 R 15 CP	215/70 R 15 CP
Passo	cm	404	345
N. persone ammesse per 3,500 t <sup>1)</sup>		4 / 5 (OPT) <sup>1)</sup>	4 <sup>1)</sup>
Posti letto		2 / 5 (OPT)	2
Dimensioni letto nella mansarda / basculante <sup>3)</sup>	cm	195 x 140/110 (OPT)	-
Dimensioni letto centrale <sup>3)</sup>	cm	210x65 (OPT)	-
Dimensioni letto posteriore <sup>3)</sup>	cm	210x140/130	200x135/115
Frigorifero di cui scomparto freezer	l	113 / 14 167 / 29 (OPT)	113 / 14
Serbatoio acque chiare incluso boiler <sup>2)</sup> / di scarico	l	122 (20) / 92	122 (20) / 92
Batteria / carica batteria	Ah/A	95/18	95/18
Prese elettriche 230 V		3 (5 OPT)	3 (5 OPT)
Prese elettriche 12 V		1	1
Presa USB semplice /doppia		2 / 1	2 / 1
Riscaldamento		Combi 6	Combi 6
Sedile conducente girevole		•	•
Sedile passeggero girevole		•	•
Misura effettiva portellone garage / sportello gavone L x A <sup>4)</sup>	dx in cm	65x105	-
	sx in cm	65x75 (OPT)	65x75
<b>PREZZO</b>	<b>CHF</b>	<b>47.390</b>	<b>44.390</b>

dx = destra

sx = sinistra

OPT = optional

• = di serie

- = non disponibile



DISCOVER  
MORE

360°



La massa complessiva tecnicamente ammissibile e i carichi ammissibili per asse non possono essere superati. La massa in ordine di marcia è stata calcolata conformemente alla Direttiva (EU) 1230/2012, considerando il serbatoio delle acque chiare con volume ridotto, una bombola a gas in alluminio da 15 kg piena e un tamburo per cavi (4 kg). Non escludiamo eventuali errori nell'indicazione e nella stampa dei prezzi e dei dati tecnici.

- 1) Avvertenze generali sul numero di persone ammesse: l'integrazione in fabbrica di opzioni chassis, dotazioni optional e pacchetti può comportare una riduzione del numero di persone ammesse o rendere necessario un aumento della portata (per i pesi vedere il listino prezzi degli opt.). Omologazione per più di 4 persone possibile solo ordinando il 5° posto a sedere.
- 2) Conformemente alla Direttiva (EU) 1230/2012 la capacità del serbatoio delle acque chiare in ordine di marcia è ridotta a 20 litri (valvola sul serbatoio).
- 3) Informarsi sulle dimensioni dei letti presso il proprio rivenditore, sono possibili cambiamenti.
- 4) Informarsi sulle dimensioni degli sportelli del vano di stivaggio presso il proprio rivenditore, sono possibili cambiamenti.



Ⓓ

## VAN

Urlaub, das kann überall sein.

Der einzige Plan: Keinen festen Plan zu haben. Mit einem Etrusco-Van einfach dort halten, wo es am schönsten ist. 2,14 Meter breit sind eine Ansage: Keiner ist so wendig und kompakt zugleich. Das Mehr an Möglichkeiten genießen und die Lust den Tag bestimmen lassen.

Ready for departure?

Let's go!



Ⓕ

## VANS

Se sentir en vacances partout.

Le seul projet: ne rien avoir planifié. Avec un van Etrusco, arrêtez-vous aux plus beaux endroits. Avec ses 2m14 de large, c'est le camping-car le plus maniable et compact.

Profitez de sa polyvalence, faites ce dont vous avez envie.

Prêt pour le départ?

Allons-y!

Ⓘ

## VAN

La vacanza è ovunque.

L'unico programma: non avere troppi programmi. Fermarsi nei posti più belli, sempre accompagnati dal Van Etrusco. La larghezza di 2,14 metri è difficilmente eguagliabile: nessun altro veicolo è così agile e compatto allo stesso tempo. Godersi infinite possibilità e organizzare la giornata guidata dalla spontaneità.

Ready for departure?

Let's go!







V 6600 SB

## Ⓣ **KOMPAKTES RAUMWUNDER**

Charakteristisch: Der Mix aus klarer Design-Sprache und schlaun Details. Szenenwechsel zwischen soften und hellen Farben. Auf Reisen ein wahres Zuhause. Großzügig wohnen und herrlich schlafen. Jeder Zentimeter perfekt genutzt. Raumfeeling neu definiert.

## Ⓕ **COMPACT ET SPACIEUX.**

Mélange parfait d'un design épuré et de détails astucieux. Harmonie parfaite entre des couleurs douces et claires. Se sentir chez soi - même en voyage. Avoir de l'espace et bien dormir. Chaque centimètre carré est bien pensé. Un sentiment d'espace tout nouveau.

## Ⓛ **UNA MERAVIGLIA DI SPAZIO**

Caratteristico: la combinazione tra un linguaggio del design molto chiaro e dettagli ben progettati. Colori dolci e chiari si alternano. Una vera casa, anche durante il viaggio. Abitare in modo grandioso e dormire in maniera magnifica. Ogni centimetro viene utilizzato al massimo. La sensazione dello spazio, definita come mai prima.



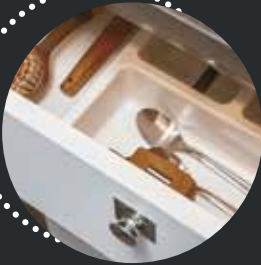


# FREIHEIT IN IHRER SCHÖNSTEN FORM

HIGHLIGHTS IN SERIE



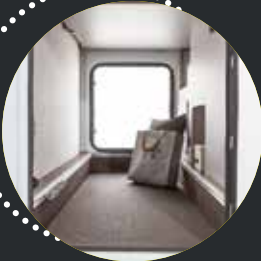
**Praktisches und platzsparendes Vario-Bad.**



**Soft-Close Systeme in Dachschränken und Schubladen**



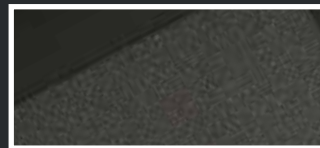
**Geräumiger Kühlschrank**



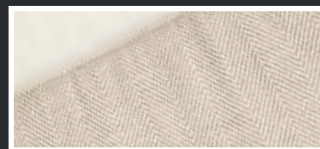
**Geräumige Heckgarage mit flexiblen Befestigungsösen**



## WOHNWELT



SICILIA



EMILIA  
(Option type X)

# LA LIBERTÉ SOUS SA PLUS BELLE FORME

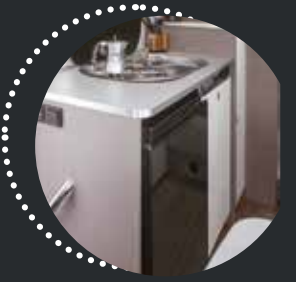
ÉQUIPEMENTS DE SÉRIE (EXTRAITS)



**Salle de bain pratique et bien agencée**



**Système soft-close pour placards et tiroirs**



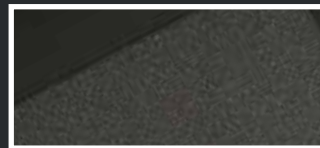
**Réfrigérateur pratique et accessible**



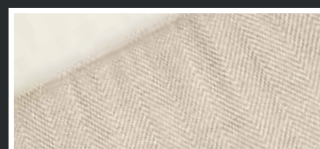
**Grand garage avec oeilletons d'arrimage et revêtement anti-dérapant**



## AMBIANCES TEXTILES



SICILIA



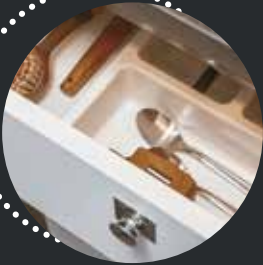
EMILIA (Option type X)

# LIBERTÀ NELLA SUA FORMA PIÙ BELLA

GLI HIGHLIGHTS



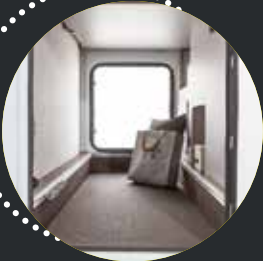
**Utile bagno  
Vario  
salvaspazio**



**Sistema  
di chiusura  
soft-close  
nei cassetti  
e pensili**



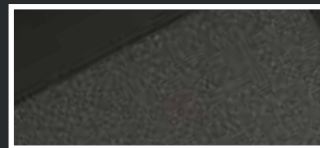
**Grande  
frigorifero**



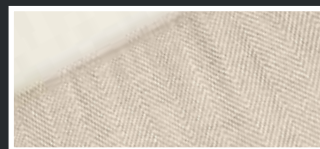
**Ampio garage  
con sistema di  
fissaggio del  
carico**



## TAPPEZZERIE



SICILIA



EMILIA  
(Option  
type X)



V 5900 DB

**ETRVSCO**  
 VAN | VANS | VAN



V 6600 SB



V 5900 DB

-  4
-  2
-  665 cm
-  3.500 (3.650)

-  4
-  2 (3)
-  595 cm
-  3.500 (3.650)



DISCOVER  
MORE



Die technisch zul. Gesamtmasse sowie die zul. Achslasten dürfen nicht überschritten werden. Die Masse in fahrbereitem Zustand wurde gemäß VO (EU) 1230/2012, aber unter Berücksichtigung der Fahrbefüllung des Frischwassertanks, einer gefüllten Alugasflasche (15 kg) und einer Kabeltrommel (4 kg) ermittelt. Bei der Angabe von Preisen und techn. Daten bleiben evtl. Druckfehler und Irrtümer vorbehalten.

- 1) Allgemeiner Hinweis zur zulässigen Personenzahl: Mit dem Einbau werkseitiger Chassis-Optionen, Sonderausstattungen und Paketen kann sich die zulässige Personenzahl reduzieren bzw. eine Auflastung erforderlich sein (Mehrgewichte siehe SA-Preisliste).
- 2) Bei der Bestellung der Option "Betteneinbau im Bereich Sitzgruppe" beim V5900DB weisen wir Sie darauf hin, dass der Kleiderschrank im Wohnraum durch einen Seitensitz inkl. Dachschrank ersetzt wird.
- 3) Fassungsvermögen des Frischwassertanks im Sinne VO (EU) 1230/2012 unter Berücksichtigung der Fahrbegrenzung (Ventil am Frischwassertank): 20 Liter (Fahrbefüllung)
- 4) Bettenmaße bitte bei Ihrem Handelspartner erfragen, Änderungen vorbehalten
- 5) Maße Stauraumklappe/Staufachklappe bitte bei Ihrem Handelspartner erfragen, Änderungen vorbehalten



# VAN



## TECHNISCHE DATEN

		V 6600 SB	V 5900 DB
Länge / Breite / Höhe	cm	665 / 214 / 271	595 / 214 / 271
Innenhöhe	cm	195	195
Basis Motorisierung		2,3 l MJet	2,3 l MJet
Leistung kW (PS)	kW (PS)	88 (120)	88 (120)
Chassis - Typ		Fiat Tiefframen	Fiat Leiterrahmen
Masse in fahrbereitem Zustand	kg	2.620	2.550
Zuladung	kg	880	950
Technisch zul. Gesamtmasse	kg	3.500	3.500
Mögliche Auflastung (optional)	kg	3.650 (OPT)	3.650 (OPT)
Anhängel. 12% gebremst / ungebremst <sup>1)</sup>	kg	2.000 / 750	2.000 / 750
Bereifung		215/70 R 15 CP	215/70 R 15 CP
Radstand	cm	380	345
Zulässige Personenzahl bei 3,500 t Gesamtmasse <sup>1)</sup>		4	4
Schlafplätze <sup>2)</sup>		2	2 / 3 (OPT)
Liegefläche Mitte <sup>4)</sup>	cm	-	192x65/45
Liegefläche Heck <sup>4)</sup>	cm	1 x 200 x 70 1 x 195 x 80 200/195 x 194 (OPT)	194 x 140 / 130
Kühlschrank / davon Frosterfach	l	89 / 11	89 / 11
Wasservorrat inkl. Boiler (red.Vol.) <sup>3)</sup> / Abwassertank	l	116 (20) / 92	116 (20) / 92
Batterie / Ladegerät	Ah/A	95/18	95/18
Steckdosen 230 V		2 (4 OPT)	2 (4 OPT)
Steckdosen 12 V		1	1
USB-Steckdose (doppelt)		1	1
Heizung		Combi 4	Combi 4
Drehbarer Fahrersitz & Beifahrersitz		•	•
Lichtes Maß Stauraumklappe <sup>5)</sup> / Staufachklappe B x H	r in cm l in cm	70 x 105 70 x 75 (OPT)	65 x 110 45 x 85 (OPT)
<b>PREIS</b>	<b>CHF</b>	<b>41.390</b>	<b>39.290</b>



DISCOVER  
MORE



Il convient de respecter le P.T.A.C. ainsi que les poids maxi admissibles par essieu.

Le poids à vide en ordre de marche est calculé selon le règlement EU 1230/2012 avec 20 l d'eau, une bouteille de gaz en aluminium pleine (15 kg) et une rallonge électrique (4 kg).

Les données techniques et prix sont sujets à des erreurs d'impression.

- 1) Information générale concernant le nombre de places carte grise : le montage usine d'options châssis, d'équipements et de packs peut réduire le nombre de places carte grise ou nécessiter une augmentation du P.T.A.C. (voir liste prix des options).
- 2) Si vous commandez l'option „dînette transformable en lit“ du V5900DB, le placard dans le salon sera remplacé par un siège latéral et un placard haut.
- 3) Contenance du réservoir d'eau propre selon norme EU 1230/2012 tenant compte de la faculté de circuler avec seulement 20 litres (remplissage du réservoir pendant le trajet).
- 4) Veuillez demander à votre concessionnaire les dimensions des lits, sous réserve de modifications
- 5) Veuillez demander à votre concessionnaire les dimensions de la porte de soute / du compartiment de rangement, sous réserve de modifications

## VANS



## FICHES TECHNIQUES

		V 6600 SB	V 5900 DB
Longueur/largeur/hauteur	cm	665 / 214 / 271	595 / 214 / 271
Hauteur intérieure	cm	195	195
Motorisation de base		2,3 l MJet	2,3 l MJet
Puissance	CEE (ch)	88 (120)	88 (120)
Type de châssis		Fiat Ducato	Fiat Ducato
Poids à vide en ordre de marche	kg	2.620	2.550
Charge utile	kg	880	950
PTAC	kg	3.500	3.500
Augmentation du PTAC (option)	kg	3.650 (OPT)	3.650 (OPT)
Poids tractable 12% freiné/non freiné	kg	2.000 / 750	2.000 / 750
Pneumatiques		215/70 R 15 CP	215/70 R 15 CP
Empattement	cm	380	345
Places carte grise pour un PTAC de 3,5 t <sup>1)</sup>		4	4
Couchages <sup>2)</sup>		2	2 / 3 (OPT)
Dimensions couchage milieu <sup>4)</sup>		-	192x65/45
Dimensions couchage arrière <sup>5)</sup>	cm	1 x 200 x 70 1x 195 x 80 200/195 x 194 (OPT)	194 x 140 / 130
Volume réfrigérateur / dont freezer	l	89 / 11	89 / 11
Réservoir eau propre, chauffe-eau inclus (vol. réduit) / Réservoir d'eaux usées	l	116 (20) / 92	116 (20) / 92
Batterie / chargeur	Ah/A	95/18	95/18
Prises 230 V		2 (4 OPT)	2 (4 OPT)
Prises 12 V		1	1
Prise USB (double)		1	1
Chauffage		Combi 4	Combi 4
Siège conducteur et passager pivotants		•	•
Dimensions porte de soute (LxH) <sup>5)</sup>	d en cm	70 x 105	65 x 110
	g en cm	70 x 75 (OPT)	45 x 85 (OPT)
<b>PRIX</b>	<b>CHF</b>	<b>41.390</b>	<b>39.290</b>



DISCOVER  
MORE



La massa complessiva tecnicamente ammissibile e i carichi ammissibili per asse non possono essere superati. La massa in ordine di marcia è stata calcolata conformemente alla Direttiva (EU) 1230/2012, considerando il serbatoio delle acque chiare con volume ridotto, una bombola a gas in alluminio da 15 kg piena e un tamburo per cavi (4 kg). Non escludiamo eventuali errori nell'indicazione e nella stampa dei prezzi e dei dati tecnici.

- 1) Avvertenze generali sul numero di persone ammesse: l'integrazione in fabbrica di opzioni chassis, dotazioni optional e pacchetti può comportare una riduzione del numero di persone ammesse o rendere necessario un aumento della portata (per i pesi vedere il listino prezzi degli opt.).
- 2) Ordinando l'opzione "trasformazione della dinette", nel V 5900 DB l'armadio nella zona abitativa viene sostituito da un sedile laterale incl. pensile.
- 3) Conformemente alla Direttiva (EU) 1230/2012 la capacità del serbatoio delle acque chiare in ordine di marcia è ridotta a 20 litri (valvola sul serbatoio).
- 4) Informarsi sulle dimensioni dei letti presso il proprio rivenditore, sono possibili cambiamenti.
- 5) Informarsi sulle dimensioni degli sportelli del vano di stivaggio presso il proprio rivenditore, sono possibili cambiamenti.

# VAN



## DATI TECNICI

		V 6600 SB	V 5900 DB
Lunghezza / Larghezza / Altezza	cm	665 / 214 / 271	595 / 214 / 271
Altezza interna	cm	195	195
Motorizzazione di base		2,3 l MJet	2,3 l MJet
Potenza kW (CV)	kW (PS)	88 (120)	88 (120)
Tipologia di chassis		Fiat Ribassato	Fiat Ribassato
Massa in ordine di marcia	kg	2.620	2.550
Carico utile	kg	880	950
Massa complessiva tecnicamente consentita	kg	3.500	3.500
Aumento di peso possibile (optional)	kg	3.650 (OPT)	3.650 (OPT)
Carico rimorchiabile 12% frenato / non frenato <sup>1)</sup>	kg	2.000 / 750	2.000 / 750
Pneumatici		215/70 R 15 CP	215/70 R 15 CP
Passo	cm	380	345
Numero di persone ammesse per 3.500 kg di massa complessiva <sup>1)</sup>		4	4
Posti letto <sup>2)</sup>		2	2 / 3 (OPT)
Dimensioni letto centrale <sup>4)</sup>	cm	-	192x65/45
Dimensioni letto posteriore <sup>4)</sup>	cm	1 x 200 x 70 1x 195 x 80 200/195 x 194 (OPT)	194 x 140 / 130
Frigorifero / di cui scomparto freezer	l	89 / 11	89 / 11
Serbatoio acque chiare incl. boiler (volume ridotto) <sup>3)</sup> / di scarico	l	116 (20) / 92	116 (20) / 92
Batterie / caricabatterie	Ah/A	95/18	95/18
Prese 230 V		2 (4 OPT)	2 (4 OPT)
Prese 12V		1	1
Presa USB (doppia)		1	1
Riscaldamento		Combi 4	Combi 4
Sedili conducente & passeggero girevoli		•	•
Misura effettiva sportello garage <sup>5)</sup> / L x A	sx in cm	70 x 105	65 x 110
	dx in cm	70 x 75 (OPT)	45 x 85 (OPT)
<b>PREZZO</b>	<b>CHF</b>	<b>41.390</b>	<b>39.290</b>

dx = destra    sx = sinistra    OPT = optional    • = di serie    - = non disponibile

Ⓓ

## ALKOVEN

Families are welcome: Die Welt im eigenen Rhythmus entdecken. Freiheit voller Komfort und mit extra viel Raum fürs Wohnen. Mit dem Alkoven von Etrusco immer dort sein, wo das Leben gerade Geschichten schreibt.

Sich auf Um- und Nebenwegen überraschen lassen.

Für Erinnerungen, die bleiben.



Ⓕ

## CAPUCINES

Les familles sont les bienvenues : découvrez le monde à votre rythme. Liberté avec confort et avec plus d'espace pour vivre. Avec les capucines Etrusco, soyez toujours là où la vie écrit des histoires. Sortez des sentiers battus et laissez-vous surprendre.

Pour des souvenirs inoubliables.

Ⓖ

## MANSARDATI

Families are welcome: scoprire il mondo nel proprio ritmo. Libertà piena di comfort e con ulteriore spazio abitativo. Con il mansardato di Etrusco vi trovate sempre nei posti in cui si sta svolgendo la vita. Farsi sorprendere percorrendo deviazioni.

Per ricordi che rimarranno per sempre.









## ① LEISTBARER LUXUS

Beeindruckend wie einladend: Enorm viel Platz für ein freies Lebensgefühl. Heute hier, morgen dort. Überall: Komfort. Ein clean-moderner Wohnbereich in grau und Naturtönen transportiert Coolness. Materialmix, so genial wie die Aussicht. Highlights in Serie – für die spannendste Reisegruppe der Welt: die Familie.

## ② LUXE ABORDABLE

Impressionnant et accueillant : un espace énorme pour une sensation de liberté. Aujourd'hui ici, demain ailleurs. Et toujours confortable. Un espace de vie propre et moderne dans des tons gris et naturels. Mélange de matières, aussi séduisant que la vue. Plein d'équipements en série – pour les voyageurs le plus passionnants du monde : la famille.

## ③ LUSSO SOSTENIBILE

Spazio infinito per sentirsi liberi e spensierati. Oggi quassù, domani quaggiù. Ovunque: comfort. Uno spazio abitativo moderno, perfezionato con sfumature e colori naturali, trasmette leggerezza. Un mix di materiali, geniale quanto il panorama durante il viaggio. Highlights di serie - per la migliore compagnia di viaggio che ci si possa immaginare: la famiglia.



## © ZEIT FÜR TRÄUME.

Übereinander im Stockbett oder nebeneinander im großzügigen Doppelbett.

Extra viel Schlafplatz über dem Fahrerhaus. Relaxen und die Sterne beobachten.

## © LE TEMPS DE RÊVER.

Dans les lits superposés, ou dans un grand lit double. Grand espace de couchage supplémentaire au-dessus de la cabine. Détendez-vous et regardez les étoiles.

## ① È IL MOMENTO DI SOGNARE.

Uno sopra l'altro nel letto a castello oppure uno accanto l'altro nel grande letto matrimoniale. Ancora più spazio sopra la cabina guida. Rilassarsi osservando le stelle.

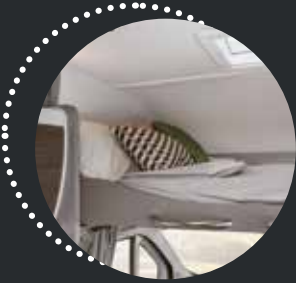


A 6600 BB



# FREIHEIT IN IHRER SCHÖNSTEN FORM

HIGHLIGHTS IN SERIE



**Komfortables Fahrerhaus durch hochklappbares Alkovenbett**



**Soft-Close Systeme in Dachschränken und Schubladen**



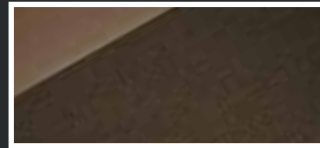
**Garage wie beim V**



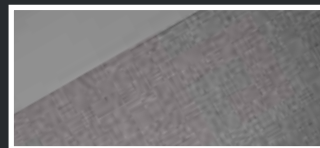
**Komfortables und geräumiges Badezimmer**



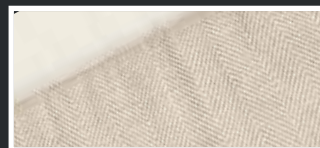
## WOHNWELT



CAMPANIA



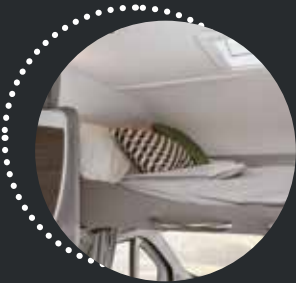
AOSTA



EMILIA  
(Option type X)

# LA LIBERTÉ SOUS SA PLUS BELLE FORME

ÉQUIPEMENTS DE SÉRIE (EXTRAITS)



**Cabine très confortable grâce à la capucine relevable**



**Système soft-close pour placards et tiroirs**



**Grand garage avec oeillets d'arrimage et revêtement anti-dérapant**



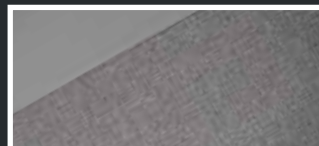
**Salle de bain confortable et spacieuse**



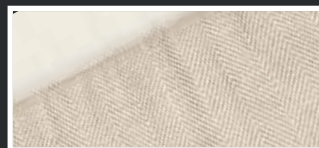
## AMBIANCES TEXTILES



CAMPANIA



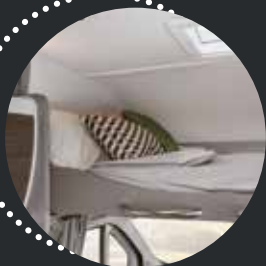
AOSTA



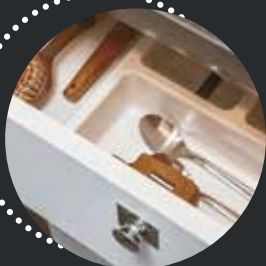
EMILIA  
(Option type X)

# LIBERTÀ NELLA SUA FORMA PIÙ BELLA

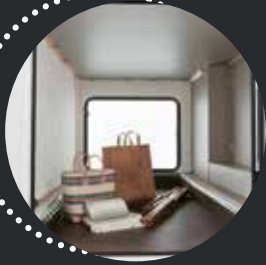
GLI HIGHLIGHTS



**Comodo  
passaggio  
tra cabina  
e abitacolo  
grazie al piano  
mansarda  
sollevabile**



**Sistema  
di chiusura  
soft-close  
nei pensili  
e cassetti**



**Ampio garage  
con sistema di  
fissaggio del  
carico**



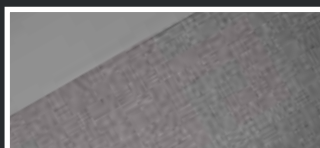
**Bagno  
confortevole  
e spazioso**



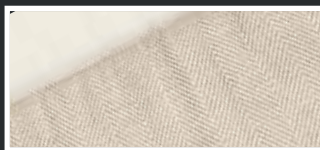
## TAPPEZZERIE



CAMPANIA



AOSTA



EMILIA  
(Option  
type X)



A 7300 DB

**ETRVSCO**

ALKOVEN | CAPUCINES | MANSARDATI



A 7300 DB



A 6600 BB

👤 4 (6)

🛏 6

↔ 725 cm

📦 3.500 (3.650)

👤 4 (6)

🛏 6

↔ 670 cm

📦 3.500 (3.650)

# ALKOVEN



## TECHNISCHE DATEN

		A 7300 DB	A 6600 BB
Länge / Breite / Höhe	cm	725 / 232 / 314	670 / 232 / 314
Innenhöhe	cm	210	210
Basis Motorisierung		2,3 l MJet	2,3 l MJet
Leistung kW (PS)	kW (PS)	88 (120)	88 (120)
Chassis - Typ		Fiat Tiefrahmen	Fiat Tiefrahmen
Masse in fahrbereitem Zustand	kg	2.885	2.835
Zuladung	kg	615	665
Technisch zul. Gesamtmasse	kg	3.500	3.500
Mögliche Auflastung (optional)	kg	3.650 (OPT)	3.650 (OPT)
Anhängel. 12% gebremst / ungebremst	kg	2.000 / 750	2.000 / 750
Bereifung		215/70 R 15 CP	215/70 R 15 CP
Radstand	cm	404	404
Zulässige Personenzahl bei 3,5 t Gesamtmasse <sup>1)</sup>		4 / 6 (OPT) <sup>1)</sup>	4 / 6 (OPT) <sup>1)</sup>
Schlafplätze		6	6
Liegeflächen Hubbett <sup>3)</sup>	cm	210x160	210x160
Liegefläche Mitte <sup>3)</sup>	cm	185x100	185x100
Liegefläche Heck <sup>3)</sup>	cm	210x150/135	1x210x85 1x205x80
Kühlschrank / davon Frosterfach	l	113 / 14 167 / 29 (OPT)	113 / 14 167 / 29 (OPT)
Wasservorrat inkl. Boiler (red.Vol.) <sup>2)</sup> / Abwassertank	l	122 (20) / 92	122 (20) / 92
Batterie / Ladegerät	Ah/A	95/18	95/18
Steckdosen 230 V		2 (4 OPT)	2 (4 OPT)
Steckdosen 12 V		1	1
USB-Steckdose (einfach/doppel)		2 / 1	- / 1
Heizung		Combi 6	Combi 6
Drehbarer Fahrersitz		-	-
Drehbarer Beifahrersitz		-	-
Lichtes Maß Stauraumklappe <sup>4)</sup> / Staufachklappe B x H	r in cm l in cm	105x120 105x80 (OPT)	65x120 60x100 (OPT)
<b>PREIS</b>	<b>CHF</b>	<b>48.890</b>	<b>46.290</b>

r = rechts

l = links

OPT = optional

• = Serie

- = nicht möglich





DISCOVER  
MORE



Die technisch zul. Gesamtmasse sowie die zul. Achslasten dürfen nicht überschritten werden.

Die Masse in fahrbereitem Zustand wurde gemäß VO (EU) 1230/2012, aber unter Berücksichtigung der Fahrbefüllung des Frischwassertanks, einer gefüllten Alugasflasche (15 kg) und einer Kabeltrommel (4 kg) ermittelt.

Bei der Angabe von Preisen und techn. Daten bleiben evtl. Druckfehler und Irrtümer vorbehalten.

- 1) Allgemeiner Hinweis zur zulässigen Personenzahl: Mit dem Einbau werkseitiger Chassis-Optionen, Sonderausstattungen und Paketen kann sich die zulässige Personenzahl reduzieren bzw. eine Auflastung erforderlich sein (Mehrgewichte siehe SA-Preisliste). Zulassung für mehr als 4 Personen nur in Verbindung mit Sicherheitspaket.
- 2) Fassungsvermögen des Frischwassertanks im Sinne VO (EU) 1230/2012 unter Berücksichtigung der Fahrbefüllung (Ventil am Frischwassertank): 20 Liter (Fahrbefüllung)
- 3) Bettenmaße bitte bei Ihrem Handelspartner erfragen, Änderungen vorbehalten
- 4) Maße Stauraumklappe/Staufachklappe bitte bei Ihrem Handelspartner erfragen, Änderungen vorbehalten

## CAPUCINES



## FICHES TECHNIQUES

		A 7300 DB	A 6600 BB
Longueur/largeur/hauteur	cm	725 / 232 / 314	670 / 232 / 314
Hauteur intérieure	cm	210	210
Motorisation de base		2,3 l MJet	2,3 l MJet
Puissance CEE (ch)	kW (PS)	88 (120)	88 (120)
Type châssis		Fiat à voie large	Fiat à voie large
Poids à vide en ordre de marche	kg	2.885	2.835
Charge utile	kg	615	665
PTAC	kg	3.500	3.500
Augmentation du PTAC (option)	kg	3.650 (OPT)	3.650 (OPT)
Poids tractable 12% freiné/non freiné	kg	2.000 / 750	2.000 / 750
Pneumatiques		215/70 R 15 CP	215/70 R 15 CP
Empattement	cm	404	404
Places carte grise pour un PTAC de 3,5 t <sup>1)</sup>		4 / 6 (OPT) <sup>1)</sup>	4 / 6 (OPT) <sup>1)</sup>
Couchages		6	6
Dimension couchages lit pavillon <sup>3)</sup>	cm	210x160	210x160
Dimensions couchage milieu <sup>3)</sup>	cm	185x100	185x100
Dimensions couchage arrière <sup>3)</sup>	cm	210x150/135	1x210x85 1x205x80
Volume réfrigérateur / dont freezer	l	113 / 14 167 / 29 (OPT)	113 / 14 167 / 29 (OPT)
Réservoir eau propre, chauffe-eau inclus (vol. réduit) <sup>2)</sup> / Réservoir d'eaux usées	l	122 (20) / 92	122 (20) / 92
Batterie / chargeur	Ah/A	95/18	95/18
Prises 230 V		2 (4 OPT)	2 (4 OPT)
Prises 12 V		1	1
Prise USB (double)		2 / 1	- / 1
Chauffage		Combi 6	Combi 6
Siège pivotant conducteur		-	-
Siège pivotant passager		-	-
Dimensions porte de soute (LxH) <sup>4)</sup>	d en cm	105x120	65x120
	g en cm	105x80 (OPT)	60x100 (OPT)
<b>PRIX</b>	<b>CHF</b>	<b>48.890</b>	<b>46.290</b>



DISCOVER  
MORE



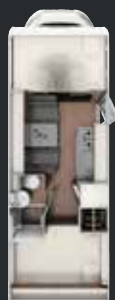
Il convient de respecter le P.T.A.C. ainsi que les poids maxi admissibles par essieu.

Le poids à vide en ordre de marche est calculé selon le règlement EU 1230/2012 avec 20 l d'eau, une bouteille de gaz en aluminium pleine (15 kg) et une rallonge électrique (4 kg).

Les données techniques et prix sont sujets à des erreurs d'impression.

- 1) Information générale concernant le nombre de places carte grise : le montage usine d'options châssis, d'équipements et de packs peut réduire le nombre de places carte grise ou nécessiter une augmentation du P.T.A.C. (voir liste prix des options). Homologation pour plus de 4 places carte grise uniquement possible avec le pack de sécurité.
- 2) Contenance du réservoir d'eau propre selon norme EU 1230/2012 tenant compte de la faculté de circuler avec seulement 20 litres (remplissage du réservoir pendant le trajet).
- 3) Veuillez demander à votre concessionnaire les dimensions des lits, sous réserve de modifications
- 4) Veuillez demander à votre concessionnaire les dimensions de la porte de soute / du compartiment de rangement, sous réserve de modifications

# MANSARDATI



## DATI TECNICI

		A 7300 DB	A 6600 BB
Lunghezza/larghezza/altezza	cm	725 / 232 / 314	670 / 232 / 314
Altezza interna	cm	210	210
Motorizzazione di base		2,3 l MJet	2,3 l MJet
Potenza	kW (PS)	88 (120)	88 (120)
Chassis		Fiat Ribassato	Fiat Ribassato
Massa in ordine di marcia	kg	2.885	2.835
Carico utile	kg	615	665
Massa complessiva tecnicamente ammessa	kg	3.500	3.500
Aumento di peso possibile	kg	3.650 (OPT)	3.650 (OPT)
Carico rimorchiabile 12% frenato / non frenato	kg	2.000 / 750	2.000 / 750
Pneumatici		215/70 R 15 CP	215/70 R 15 CP
Passo	cm	404	404
N. persone ammesse per 3,500 t <sup>1)</sup>		4 / 6 (OPT) <sup>1)</sup>	4 / 6 (OPT) <sup>1)</sup>
Posti letto		6	6
Dimensioni letto nella mansarda / basculante <sup>3)</sup>	cm	210x160	210x160
Dimensioni letto centrale <sup>3)</sup>	cm	185x100	185x100
Dimensioni letto posteriore <sup>3)</sup>	cm	210x150/135	1x210x85 1x205x80
Frigorifero di cui scomparto freezer	l	113 / 14 167 / 29 (OPT)	113 / 14 167 / 29 (OPT)
Serbatoio acque chiare incluso boiler <sup>2)</sup> / di scarico	l	122 (20) / 92	122 (20) / 92
Batteria / carica batteria	Ah/A	95/18	95/18
Prese elettriche 230 V		2 (4 OPT)	2 (4 OPT)
Prese elettriche 12 V		1	1
Presse USB semplice /doppia		2 / 1	- / 1
Riscaldamento		Combi 6	Combi 6
Sedile conducente girevole		-	-
Sedile passeggero girevole		-	-
Misura effettiva portellone garage / sportello gavone L x A <sup>4)</sup>	dx in cm	105x120	65x120
	sx in cm	105x80 (OPT)	60x100 (OPT)
<b>PREZZO</b>	<b>CHF</b>	<b>48.890</b>	<b>46.290</b>

Note p. 38

dx = destra

sx = sinistra

OPT = optional

• = di serie

- = non disponibile



DISCOVER  
MORE



La massa complessiva tecnicamente ammissibile e i carichi ammissibili per asse non possono essere superati.

La massa in ordine di marcia è stata calcolata conformemente alla Direttiva (EU) 1230/2012, considerando il serbatoio delle acque chiare con volume ridotto, una bombola a gas in alluminio da 15 kg piena e un tamburo per cavi (4 kg).

Non escludiamo eventuali errori nell'indicazione e nella stampa dei prezzi e dei dati tecnici.

- 1) Avvertenze generali sul numero di persone ammesse: l'integrazione in fabbrica di opzioni chassis, dotazioni optional e pacchetti può comportare una riduzione del numero di persone ammesse o rendere necessario un aumento della portata (per i pesi vedere il listino prezzi degli opt.). Omologazione per più di 4 persone possibile solo ordinando il pacchetto sicurezza.
- 2) Conformemente alla Direttiva (EU) 1230/2012 la capacità del serbatoio delle acque chiare in ordine di marcia è ridotta a 20 litri (valvola sul serbatoio).
- 3) Informarsi sulle dimensioni dei letti presso il proprio rivenditore, sono possibili cambiamenti.
- 4) Informarsi sulle dimensioni degli sportelli del vano di stivaggio presso il proprio rivenditore, sono possibili cambiamenti.

**FAHRGESTELL / BASISFAHRZEUG**

- Fiat Ducato, 2,3 Multi-Jet mit 88 kW / 120 PS, Multijet-Direkteinspritzung, Abgasnorm EURO 6
- Dieseltank 75 ltr.
- Breitspurfahrwerk
- Frontantrieb
- Tagfahrlicht im Serienschweinwerfer integriert
- Fahrerairbag
- ABS, EBD, ESP inkl. ASR und Hillholder
- Scheibenbremsen, Umluftheizung, Drehzahlmesser, Servolenkung, Wegfahrsperre, 3-Punkt-Sicherheitsgurt
- Elektrische Fensterheber und Zentralverriegelung im Fahrerhaus bei Teilintegrierte, Van & Alkoven
- Frontstoßfänger in Wagenfarbe lackiert
- Pannen-Set Fix & Go Kit
- Getränkehalter in der Mittelkonsole
- Komfortable Fahreigenschaften durch Hinter- und Vorderachs-Stabilisatoren
- Stahlfelgen 15" inkl. Radzierblenden
- Tabletholder und USB-Steckdose
- Fahrer-/Beifahrersitz in Wohnraumstoff mit Doppelarmlehnen
- Fahrer-/Beifahrersitz bei T-Modellen und V-Modelle drehbar
- Höhen- und Neigungsverstellung für Fahrersitz (für Beifahrersitz optional)

**AUFBAU**

- 7 Jahre Dichtigkeitsgarantie \*
- Dach- und Heckaußenhaut aus widerstandsfähigem GFK
- Dach- und Wandstärke 34 mm, Fußbodenstärke 41 mm
- Seitenwandaußenhaut aus Aluminium-Glattsblech
- Formschöner Heckleuchenträger dreiteilig mit integrierten Leuchten

\*Es gelten die Dichtigkeitsgarantiebedingungen von Etrusco



- Hochwertige Aufbautür mit Fenster und Ablagefächer sowie einer ergonomischen Griffposition innen und außen (außer Van)
- Fliegengittertür (einteilig)
- Ausstellfenster doppelverglast mit Verdunkelungsrollo und Fliegenschutz (ausgenommen Toilettenraumfenster)
- Dachhaube in Milchplexiglas mit Fliegenschutz
- Elektrische Trittstufe
- Großzügige Heckgarage mit Rahmenabsenkung, Antirutschfläche, Sicherungsösen und Innenbeleuchtung (modellabhängig)
- Zuladung Heckgarage bis zu 150 kg

**WOHN-/SCHLAFKOMFORT**

- Ergonomisch geformte Polster für mehr Sitzkomfort
- Gemütliche L-Sitzgruppe mit freistehendem, dreh- und schwenkbaren Tisch beim T 7400 QB / T 7400 SB
- Tischplattenverlängerung (außer T 7400 QB / T 7400 QBC / T 7400 SBC / T 7400 SB / A 7300 DB / A 6600 BB)
- Gemütliche Lounge-Sitzgruppe mit freistehendem Tisch beim zum Abklappen beim T 7400 QBC und T 7400 SBC
- Hochwertige Matratzen mit erhöhtem Liegekomfort in allen Betten
- Matratzenbezüge abnehmbar und waschbar
- Großzügige Stauräume und Ablagemöglichkeiten
- Hinterlüftete Stauschränke und Truhen
- Komfortabler Alkoven mit Seitenfenster rechts, 66 cm Kopffreiheit (A-Modelle)
- Alkovenbett klappbar für besseren Zugang zum Fahrerhaus (A-Modelle)
- Sicherheitsnetze am Alkoven-Bett
- Möbeldekor Tela Sand & White
- Fußboden Nautic Breeze



## BORDTECHNIK

- LED-Beleuchtung integriert unter den Dachschränken
- LED-Wohnraumleuchte
- Indirekte LED-Beleuchtung im Raumteiler
- LED-Außenleuchte
- Leistungsstarke, wartungsfreie AGM-Aufbaubatterie (95 Ah)
- Bord-Control-Panel mit Angabe aller Füllstände und Batteriekapazitäten
- Zuschalt-/Trennautomatik für Starter- und Aufbaubatterie sowie Kühlschrank
- Elektrischer Ladeautomat für Aufbau- und Fahrzeugbatterie 12 V / 18 A
- CEE-Außenanschluss für 230 V mit Sicherungsautomat
- FI-Schutzschalter
- 4x USB-Steckdose



## HEIZUNG / GASVERSORGUNG

- Gasflaschenkasten für zwei 11 kg Gasflaschen
- Combi 6 Gasheizung mit integriertem 10 l Boiler (außer Van)
- Combi 4 Heizung mit integriertem Boiler bei den Vans
- Gasabsperrventile gut zugänglich und zentral angeordnet



## KÜCHE / WASSERVERSORGUNG

- Ergonomisch angeordnete Küche mit großzügiger Arbeitsfläche
- Geräumige Schubkästen mit Servo-Soft im Küchenblock (modellabhängig)
- Drei-Flammkocher mit gusseisernem Topfträger und Glasabdeckung in schwarz (außer T 7400 QBC und T 7400 SBC und Van)
- Großes Rundspülbecken aus Edelstahl mit Glasabdeckung in schwarz mit Abdeckung (außer Van)
- Wassertank inkl. Boiler 122 l (Teilintegrierte außer T 7400 SBC, T 7400 QBC und Vans mit 116l Wassertank), Abwassertank 92 l



- Kühlschrank 113 l mit Gefrierfach 14 l (Teilintegrierte und Alkoven)  
Van Kühlschrank 89 l mit 11l Gefrierfach
- Indirekte LED-Beleuchtung unter Arbeitsplatte
- Abfalleimer

## BAD

- Variobad im T 6900 SB, T 7300 SB, V5900 DB & V6600 SB
- Geräumiges Raumbad mit gegenüberliegender separater Dusche im T 6900 DB/QB, T 7400 SB/QB/QBC/SBC
- Bad mit Banktoilette und integriertem Duschraum im T 5900 FB
- Kassetten-toilette mit elektrischer Pumpe und drehbarem Sitz (außer T 5900 FB)
- Dachhaube mit integriertem Insektenschutzrollo (modellabhängig)
- Große Spiegelflächen
- Kleiderstange in der Nasszelle
- Flex-Schienensystem mit 2 Haken (außer T 6900 SB, T 7300 SB, A 6600 BB und A 7300 DB)



## TEXTILKOMBINATION TEILINTEGRIERT & ALKOVEN

- Campania (braun)
- Aosta (grau)

## TEXTILKOMBINATION VANS

- Sicilia (dunkelgrau /schwarz)



# PAKETE IM ÜBERBLICK

TEILINTEGRIERT | VAN | ALKOVEN

BASIC PAKET  
CHF **1.080**



## BASIC PAKET + 24 KG

Panoramadachhaube über Küche<sup>5)</sup>  
Klarglasdachhaube 40 x 40  
Duschraumverkleidung \*)  
Spiegel mit indirekter Beleuchtung und Garderobenhaken<sup>6)</sup> \*)  
Holzlattenrost Dusche \*)  
Captain Chair mit Bezügen \*)  
Zusätzliche Steckdose im Dachschränk über dem Küchenblock \*)  
Steckdose in der Garage \*)

-

**PAKETPREIS = CHF 1.080**

CHASSIS PAKET  
CHF **2.490**



## CHASSIS PAKET + 30 KG

Klimaanlage Fahrerhaus manuell  
Beifahrer - Airbag  
Außenspiegel elektrisch und beheizt \*)  
Tempomat  
Radiovorbereitung mit Lautsprechern & DAB Antenne \*)  
Antenne integriert im Außenspiegel  
Beifahrersitz höhenverstellbar \*)  
Lenkradfernbedienung für Radio  
Tranktion +

-

**PAKETPREIS = CHF 2.490**

CHASSIS  
KOMFORT PAKET  
CHF **1.510**



## CHASSIS KOMFORT PAKET + 10 KG

16" Alufelgen Original Fiat  
Lenkrad & Schaltknäuf in Lederausführung  
Instrumententafel mit Chromringen  
Armaturentafel mit Applikationen  
(Techno-Trim)  
LED Tagfahrlichtstreifen  
Scheinwerfer mit schwarzem Rahmen  
Kühlergrill schwarz glänzend

-

**PAKETPREIS = CHF 1.510**

\*) Zwangsoption wenn Paket nicht angewählt wird



# EDITIONS *Type* X



- Dachschränklappen-Design in Hochglanz Magnolia
- Textilkombination Emilia
- Fahrersitze mit besticktem Logo und Type x Schriftzug
- Type X Außendesign in matt



PREIS AB  
**CHF 760**



# SONDERAUSSTATTUNG | 2021 |

## TEILINTEGRIERT | VAN | ALKOVEN

	CHF	Kg	T 7400 QBC	T 7400 QB	T 7400 SBC	T 7400 SB	T 7300 SB	T 6900 QB	T 6900 SB	T 6900 DB	T 5900 FB	V 6600 SB	V 5900 DB	A 7300 DB	A 6600 BB
<b>FAHRGESTELL</b>															
FIAT 2,3 l Mjet - 103 kW (140 PS) - EURO 6	1.030	-	0	0	0	0	0	0	0	0	0	0	0	0	0
FIAT 2,3 l Mjet - 118 kW (160 PS) - EURO 6 inkl. Start & Stop Funktion und Booster	3.250	15,5	0	0	0	0	0	0	0	0	0	0	0	0	0
Fiat 16" Stahlfelgen für Light-Chassis mit Radzierblenden	300	16	0	0	0	0	0	0	0	0	0	0	0	0	0
Fiat 16" Alufelgen	580	10	0	0	0	0	0	0	0	0	0	0	0	0	0
Auflastung auf 3.650 kg Fiat (ohne Änderung am Chassis)	270	-	0	0	0	0	0	0	0	0	0	0	0	0	0
9-Gang-Automatikgetriebe (nicht i. V. mit 120PS und nur i.V. mit Chassis Comfort Paket oder 16" Alufelge) <sup>8)</sup>	3.410	45	0	0	0	0	0	0	0	0	0	0	0	0	0
Eco Pack Start & Stop Funktion inkl. Booster (nicht i.V. mit 120PS, 140PS optional, 160PS und 178PS Serie)	810	0,5	0	0	0	0	0	0	0	0	0	0	0	0	0
<b>AUFBAU AUSSEN</b>															
Rahmenfenster	650	5	0	0	0	0	0	0	0	0	0	-	-	0	0
Design Applikation Heck	430	4	0	0	0	0	0	0	0	0	0	-	-	0	0
Design Applikation für Alkoven	430	6	-	-	-	-	-	-	-	-	-	-	-	0	0
Abwassertank isoliert	170	8	0	0	0	0	0	0	0	0	0	0	0	0	0
Fenster in T-Haube	540	7	0	0	0	0	0	0	0	0	0	-	-	-	-
2. Außenstauraumklappe (Größe modellabhängig)	390	3	•	•	0	0	0	•	0	0	-	0	0	0	0
Heckstützen (2 Stk.)	320	6	0	0	0	0	0	0	0	0	0	0	0	0	0
<b>AUFBAU INNEN / WOHNRAUM</b>															
Bettenumbau im Bereich Sitzgruppe <sup>1)</sup>	320	5	0	0	0	0	0	0	-	0	-	-	0	•	•
Bettenumbau Einzelbett zu Doppelbett	320	5	-	-	0	0	0	-	0	-	-	0	-	-	-
Hubbett mit Klima-Plux-Elementen	1.590	44	0	0	0	0	0	0	0	0	-	-	-	-	-
Elektrisch höhenverstellbares Queensbett	1.080	30	0	0	-	-	-	-	-	-	-	-	-	-	-
5. Sitzplatz auf Seitensitzbank mit Sicherheitsgurt (entgegen der Fahrtrichtung) <sup>2+3)</sup>	430	15	-	0	-	0	0	-	-	0	-	-	-	-	-
Sicherheitspaket: 2 Kopfstützen und 2 Beckengurte mittl. Sitzbank entgegen der Fahrtrichtung (zul. Personenzahl ergibt sich aus Fahrzeuggewicht <sup>3)</sup> )	380	6	-	-	-	-	-	-	-	-	-	-	-	0	0
Teppich gekettelt	280	5	0	0	0	0	0	0	0	0	0	0	0	0	0
Isofix für Alkoven	290	5	-	-	-	-	-	-	-	-	-	-	-	0	0

	CHF	Kg	T 7400 QBC	T 7400 QB	T 7400 SBC	T 7400 SB	T 7300 SB	T 6900 QB	T 6900 SB	T 6900 DB	T 5900 FB	V 6600 SB	V 5900 DB	A 7300 DB	A 6600 BB
<b>BORDTECHNIK</b>															
Zweite AGM Aufbaubatterie 95 Ah	320	27	O	O	O	O	O	O	O	O	O	O	O	O	O
Heizung Combi 6 E (mit Elektroheizstab) T + A	580	2	O	O	O	O	O	O	O	O	O	-	-	O	O
Heizung Combi 6 E (mit Elektroheizstab) V	700	2	-	-	-	-	-	-	-	-	-	O	O	-	-
Fußbodenerwärmung elektrisch im begehbaren Bereich	540	6	O	O	O	O	O	O	O	O	O	O	O	O	O
12 V TV-Vorverkabelung inkl. Flachbildschirmhalter	220	3	O	O	O	O	O	O	O	O	O	O	O	O	O
Kabelvorbereitung für Rückfahrkamera	160	1	O	O	O	O	O	O	O	O	O	O	O	O	O
Backofen im Küchenblock nur i.V. mit 167 I - Kühlschrank (außer T 5900 FB)	540	14	O	O	O	O	O	O	O	O	O	O	O	O	O
Dunstabzug	270	3	O	O	O	O	O	O	O	O	O	-	-	O	O
Großer Kühlschrank 167 I mit separatem Frosterfach 29 I	760	13	O	O	O	O	O	O	O	O	-	-	-	O	O
Kabelvorbereitung für Solaranlage	160	2	O	O	O	O	O	O	O	O	O	O	O	O	O
<b>PAKETE</b>															
Basic - Paket <sup>4)</sup>	1.080	24	O	O	O	O	O	O	O	O	O	O	O	O	O
Chassis - Paket	2.490	30	O	O	O	O	O	O	O	O	O	O	O	O	O
Chassis -Komfort - Paket	1.510	10	O	O	O	O	O	O	O	O	O	O	O	O	O
Type x T + A	1.300	-	O	O	O	O	O	O	O	O	O	-	-	O	O
Type x V	760	-	-	-	-	-	-	-	-	-	-	O	O	-	-
<b>SONSTIGES</b>															
Zulassungsdokumente	180	---	Ⓟ	Ⓟ	Ⓟ	Ⓟ	Ⓟ	Ⓟ	Ⓟ	Ⓟ	Ⓟ	Ⓟ	Ⓟ	Ⓟ	Ⓟ

• Serienausstattung    O Option    Ⓟ Obligatorisch    - Nicht möglich

- 1) Bei der Bestellung der Option Bettenumbau im Bereich Sitzgruppe beim V 5900 DB weisen wir darauf hin, dass der Kleiderschrank im Wohnraum durch einen Seitensitz inkl. Dachschrank ersetzt wird.
- 2) Stauraumklappe Innen entfällt bei Bestellung 5. Sitzplatz auf Seitensitzbank mit Sicherheitsgurt.
- 3) Allg. Hinweis zur zulässigen Personenzahl: Unter Berücksichtigung des Gesamtgewichts wird die zulässige Personenzahl angepasst.
- 4) Wenn das Basic Paket nicht gewünscht, sind die Duschräumverkleidung, Spiegel mit indirekter Beleuchtung und Garderobenhake und die Steckdose im Dachschrank und in der Garage Pflichtoptionen. Beim Integrierten ist zudem die Fahrertüre Pflichtoption
- 5) Panoramadachhaube bei den Grundrissen T 5900 FB und T 6900 QB über Sitzgruppe montiert.
- 6) Indirekte Beleuchtung im Eingangsbereich anstelle beim Garderobenspiegel. T 5900 FB, A 7300 DB, A 6600 BB
- 7) Captain Chair ohne Basic Paket kann nur in Verbindung mit der Höhenverstellung Beifahrersitz oder Chassis - Paket bestellt werden.
- 8) Kombination 9 Gang Automatik Getriebe und Fiat 2,3 Mjet 140 PS nur in Verbindung mit Eco Pack

\*) Zwangsoption wenn Paket nicht angewählt

Sämtliche Preise sind unverbindlich empfohlene Verkaufspreise inkl. MwSt. ab Werk.

Preise für Sondereinbauten gelten nur bei Serien-Neufertigung. Die Angaben für Maße und Gewichte sind Ca.-Werte. Das Eigengewicht entspricht der Serienausführung ohne Sonderausstattung. Die angegebene Zuladung & zul. Personenzahl verringert sich beim Einbau von Sonderausstattungen.

**CHÂSSIS**

- Fiat Ducato, 2,3 Multi-Jet avec 88 KW/ 120 ch, à injection directe Multijet, EURO 6 D
- Réservoir carburant 75 l
- Châssis à voie large
- ABS, ESP, ESC, ASR & Hillholder
- Climatisation manuelle
- Lève-vitres électriques et verrouillage centralisé
- Rétroviseurs électriques et dégivrants
- Pare-choc avant couleur carrosserie
- Kit anti-crevaison Fix & Go
- Porte-gobelets dans la console centrale
- Barres stabilisatrices avant et arrière pour une meilleure tenue de route
- Jantes acier 15" avec enjoliveurs
- Porte-tablette et prise USB
- Habillage des sièges cabine couleur cellule avec 2 accoudoirs
- Sièges cabine pivotants (profilés)
- Siège conducteur réglable en hauteur et en inclinaison (en option pour le siège passager)

**CELLULE**

- 7 ans de garantie d'étanchéité\*
- Toit et face arrière en polyester résistant aux intempéries
- Épaisseur du toit et des parois 34 mm, épaisseur du sol 41 mm
- Parois extérieures en aluminium lisse
- Pare-chocs arrière en trois parties avec feux intégrés
- Porte d'entrée cellule haut de gamme avec baie, poignées intérieure et extérieure ergonomiques (sauf Vans)
- Porte-moustiquaire
- Baies ouvrantes double-vitrage avec store occultant et moustiquaire (sauf baie des toilettes)

**HABITATION**

- Lanterneau avec store et moustiquaire
- Marche-pied électrique
- Garage arrière avec accès abaissé, surface anti-dérapante, oeuillets d'arrimage et éclairage intérieur (selon modèle)
- Capacité de charge du garage arrière jusqu'à 150 kg
- Sellerie à mousse ergonomique pour plus de confort d'assise
- Dînette confortable avec table individuelle pivotante (T 7400 QB / T 7400 SB)
- Rallonge de table (sauf T 7400 QB / T 7400 QBC / T 7400 SBC / T 7400 SB / A7300 DB / A 6600 BB)
- Dînette confortable face-face avec table individuelle rabattable (T 7400 QBC / T 7400 SBC)
- Matelas de haute qualité pour un grand confort de couchage
- Protège-matelas amovible et lavable
- Grands rangements
- Ventilation arrière du mobilier
- Capucine confortable avec baie latérale à droite, 66 cm de hauteur
- Lit capucine rabattable pour un meilleur accès à la cabine (capucines)
- Filets de sécurité au lit capucine
- Mobilier décor Tela Sand & White
- Sol décor Nautic Breeze



## TECHNIQUE DE BORD

- Eclairage LED intégré sous les meubles de pavillon et séparation dînette/cuisine
- Eclairage LED
- Eclairage LED extérieur
- Batterie cellule (95 Ah) sans entretien
- Panneau de contrôle de bord avec niveaux des réservoirs et de la batterie
- Commutateur automatique pour batterie de démarrage / batterie de cellule et réfrigérateur
- Chargeur électrique 12 V/18 A pour batterie cellule et porteur
- Prise extérieure CEE 230 V avec disjoncteur
- Disjoncteur FI
- 4 x USB



## CHAUFFAGE / SYSTÈME DE GAZ

- Coffre à gaz pouvant accueillir 2 bouteilles de 11 kg
- Chauffage au gaz Combi 6 avec chauffe-eau intégré de 10 litres (sauf vans)
- Chauffage au gaz Combi 4 avec chauffe-eau intégré (vans)
- Vannes de gaz accessibles



## CUISINE / EAU

- Cuisine ergonomique avec grand plan de travail
- Grands tiroirs de cuisine à fermeture Softclose (selon modèle)
- Plaque de cuisson gaz 3 feux avec grille support de casserolée en fonte et protection en verre noir (sauf T 7400 QBC et T 7400 SBC et Vans)
- Grand évier rond en inox avec couvercle en verre noir (sauf van)



## SALLE D'EAU

- Réservoir eau propre avec ballon d'eau chaude 122 l (Profilés sauf T 7400 QBC, T 7400 SBC et Vans: 116l), eaux grises 92 l
- Réfrigérateur 113l avec compartiment freezer 14l (Profilés et Capucines)
- Réfrigérateur 89l avec compartiment freezer 11l (Van)
- Eclairage LED indirect sous le plan de travail
- Poubelle
- Salle de bain Vario (T 6900 SB, T 7300 SB, V 5900 DB et V 6600 SB)
- Grande salle de bain avec douche séparée (T 6900 DB/QB, T 7400 SB/QB/QBC/SBC)
- Toilettes pivotantes à système de cassette (sauf T 5900FB avec toilettes fixes)
- Lanterneau avec moustiquaire (selon modèle)
- Grands miroirs
- Tringle
- Système de rail Flex avec deux crochets (sauf T 6900 SB, T 7300 SB, A 6600 BB et A 7300 DB)



## TISSUS PROFILÉS ET CAPUCINESN

- Campania (brun)
- Aosta (gris)



## TISSUS VANS

- Sicilia (gris foncé/noir)

\*Validité de la garantie soumise aux conditions de la société Etrusco.



# PACKS

PROFILÉS | VANS | CAPUCINES

PACK BASIC

CHF **1.080**



**PACK BASIC + 24 KG**

- Lanterneau panoramique au-dessus de la cuisine<sup>5)</sup>
- Lanterneau verre clair 40x40
- Habillage des parois de douche<sup>7)</sup>
- Miroir avec éclairage indirect et portemanteaux<sup>6)</sup><sup>7)</sup>
- Caillebotis dans la douche<sup>7)</sup>
- Sièges Captain Chair avec habillage tissu identique à la cellule<sup>7)</sup>
- Prise supplémentaire dans placard de pavillon cuisine<sup>7)</sup>
- Prise électrique dans la soute<sup>7)</sup>

-

**PRIX DU PACK = CHF 1.080**

PACK CHÂSSIS

CHF **2.490**



**PACK CHÂSSIS + 30 KG**

- Climatisation de cabine
- Airbag passager
- Rétroviseurs extérieurs électriques et dégivrants<sup>7)</sup>
- Régulateur de vitesse
- Pré-équipement radio avec haut-parleurs & antenne radio<sup>7)</sup>
- Siège passager réglable en hauteur<sup>7)</sup>
- Télécommande au volant pour la radio
- Tranction +

-

**PRIX DU PACK = CHF 2.490**

PACK CHÂSSIS CONFORT

CHF **1.510**



**PACK CHÂSSIS CONFORT + 10 KG**

- Jantes alu 16" d'origine Fiat
- Volant et pommeau du levier de vitesses en cuir
- Cerclage des compteurs chromé
- Tableau de bord Techno ( finition aluminium)
- Feux de jour LED
- Calendrier et encadrement des optiques en finition noire brillante

-

**PRIX DU PACK = CHF 1.510**

\*) Option forcée si le forfait n'est pas sélectionné

# EDITIONS *Type* X



- Placards de pavillon  
Magnolia brillant
- Sellerie Emilia
- Siège conducteur  
avec broderie Type X
- Graphisme extérieur Type X



PRIX  
À PARTIR DE

CHF **760**

*Type* X

# OPTIONS CAMPING-CARS | 2021 |

## PROFILÉS | VANS | CAPUCINES

	CHF	Kg	T 7400 QBC	T 7400 QB	T 7400 SBC	T 7400 SB	T 7300 SB	T 6900 QB	T 6900 SB	T 6900 DB	T 5900 FB	V 6600 SB	V 5900 DB	A 7300 DB	A 6600 BB
<b>CHÂSSIS</b>															
FIAT 2,3 l Mjet - 140 ch - EURO 6	1.030	-	0	0	0	0	0	0	0	0	0	0	0	0	0
FIAT 2,3 l Mjet - 160 ch - EURO 6, fonctions Start & Stop et Booster incluses	3.250	15,5	0	0	0	0	0	0	0	0	0	0	0	0	0
Jantes FIAT acier 16" pour châssis light 3500 kg avec enjoliveurs	300	16	0	0	0	0	0	0	0	0	0	0	0	0	0
Jantes FIAT aluminium 16"	580	10	0	0	0	0	0	0	0	0	0	0	0	0	0
Augmentation du PTAC à 3,65 t Fiat (sans modification du châssis)	270	-	0	0	0	0	0	0	0	0	0	0	0	0	0
Boîte automatique à 9 rapports (impossible en 120 ch et uniquement avec le pack châssis confort ou les jantes 16") <sup>8)</sup>	3.410	45	0	0	0	0	0	0	0	0	0	0	0	0	0
Pack Eco avec fonctions Start & Stop et Booster (impossible en 120 ch, en option en 140 ch, de série en 160 et 178 ch)	810	0,5	0	0	0	0	0	0	0	0	0	0	0	0	0
<b>TECHNIQUE DE BORD</b>															
Fenêtres avec cadre	650	5	0	0	0	0	0	0	0	0	0	-	-	0	0
Applications design à l'arrière	430	4	0	0	0	0	0	0	0	0	0	-	-	0	0
Applications design Capucines	430	6	-	-	-	-	-	-	-	-	-	-	-	0	0
Réservoir eaux usées isolé	170	8	0	0	0	0	0	0	0	0	0	0	0	0	0
Skyroof	540	7	0	0	0	0	0	0	0	0	0	-	-	-	-
2ème porte soute/garage (taille selon modèle)	390	3	•	•	0	0	0	•	0	0	-	0	0	0	0
Verins arrière (2 pc.)	320	6	0	0	0	0	0	0	0	0	0	0	0	0	0
<b>INTÉRIEUR CELLULE / HABITATION</b>															
Dînette transformable en couchage additionnel <sup>1)</sup>	320	5	0	0	0	0	0	0	-	0	-	-	0	•	•
Lits jumeaux transformables en grand lit double	320	5	-	-	0	0	0	-	0	-	-	0	-	-	-
Lit pavillon avec sommier Clima-Plux	1.590	44	0	0	0	0	0	0	0	0	-	-	-	-	-
Lit central réglable en hauteur (électrique)	1.080	30	0	0	-	-	-	-	-	-	-	-	-	-	-
5ème place assise sur la banquette latérale avec ceinture de sécurité (sens opposé à la marche) <sup>2+3)</sup>	430	15	-	0	-	0	0	-	-	0	-	-	-	-	-
Pack sécurité : 2 appuie-têtes et deux ceintures 2 points sur la banquette au milieu dans le sens opposé de la marche (places carte grise dépend du poids du véhicule) <sup>3)</sup>	380	6	-	-	-	-	-	-	-	-	-	-	-	0	0
Moquette cellule	280	5	0	0	0	0	0	0	0	0	0	0	0	0	0
Isofix pour capucines	290	5	-	-	-	-	-	-	-	-	-	-	-	0	0



	CHF	Kg	T 7400 QBC	T 7400 QB	T 7400 SBC	T 7400 SB	T 7300 SB	T 6900 QB	T 6900 SB	T 6900 DB	T 5900 FB	V 6600 SB	V 5900 DB	A 7300 DB	A 6600 BB
<b>TECHNIQUE DE BORD</b>															
Batterie AMG supplémentaire 95 Ah	320	27	O	O	O	O	O	O	O	O	O	O	O	O	O
Chauffage électrique Combi 6 E	580	2	O	O	O	O	O	O	O	O	O	-	-	O	O
Chauffage électrique Combi 6 E avec tige chauffante vans	700	2	-	-	-	-	-	-	-	-	-	O	O	-	-
Chauffage au sol électrique en cellule	540	6	O	O	O	O	O	O	O	O	O	O	O	O	O
Pré-câblage TV 12V avec support écran plat	220	3	O	O	O	O	O	O	O	O	O	O	O	O	O
Pré-câblage caméra de recul	160	1	O	O	O	O	O	O	O	O	O	O	O	O	O
Four dans la cuisine (sauf T 5900 FB)	540	14	O	O	O	O	O	O	O	O	O	O	O	O	O
Hotte aspirante	270	3	O	O	O	O	O	O	O	O	O	-	-	O	O
Grand réfrigérateur de 167 l avec freezer séparé de 29 l	760	13	O	O	O	O	O	O	O	O	-	-	-	O	O
Pré-câblage panneau solaire	160	2	O	O	O	O	O	O	O	O	O	O	O	O	O
<b>PAKETE</b>															
Pack Basic <sup>4)</sup>	1.080	24	O	O	O	O	O	O	O	O	O	O	O	O	O
Pack Châssis	2.490	30	O	O	O	O	O	O	O	O	O	O	O	O	O
Pack Châssis Confort	1.510	10	O	O	O	O	O	O	O	O	O	O	O	O	O
Type x T + A	1.300	-	O	O	O	O	O	O	O	O	O	-	-	O	O
Type x V	760	-	-	-	-	-	-	-	-	-	-	O	O	-	-
<b>DRIVERS</b>															
Documents pour l'immatriculation	180	---	Ⓟ	Ⓟ	Ⓟ	Ⓟ	Ⓟ	Ⓟ	Ⓟ	Ⓟ	Ⓟ	Ⓟ	Ⓟ	Ⓟ	Ⓟ

• de série    O en option    Ⓟ obligatoire    - non disponible

- 1) Si vous commandez le V 5900 DB avec lits transformables en dinette (option), nous vous informons que le placard du salon va être remplacé par un siège latéral et un placard de pavillon.
- 2) La trappe de service à l'intérieur est supprimé si vous commandez la 5eme place assise avec ceinture de sécurité sur la banquette latérale.
- 3) Information générale concernant le nombre de places carte grise : le nombre de place sera adapté en fonction du P.T.A.C.
- 4) Si vous ne commandez pas le pack châssis profilé, vous devriez commander la décoration murale dans la douche, le miroir avec éclairage indirect et crochet pour habits et les prises dans les placards de pavillons et dans la porte du garage.
- 5) Le grand lanterneau se trouve au-dessus de la dinette dans les modèles T 5900 FB et T 6900 QB.
- 6) Éclairage indirect dans l'entrée pour les aménagements suivants : T 5900 FB, A 7300 DB, A 6600 BB
- 7) Si vous commandez le siège conducteur sans pack châssis profilé, il faut prendre en même temps le siège passager réglable en hauteur ou le pack châssis
- 8) Combinaison de la boîte automatique à 9 rapports et le châssis FIAT 2,3 Mjet 140 ch seulement possible en choisissant le Eco Pack

\*) Option obligatoire, si vous ne prenez pas de pack

Tous les prix sont des prix recommandés par le constructeur TTC à partir de l'usine.  
 Les prix de montage des options sont valable en chaîne d'usine lors de la fabrication du véhicule neuf. Toutes les mesures de poids ou de taille sont approximatives. Le poids indiqué correspond au véhicule de série sans options. Le P.T.A.C. et les places carte grises varient en fonction des options choisies.

# DOTAZIONI DI SERIE | 2021 |



## CHASSIS / BASE

- Fiat Ducato, 2,3 Multi-Jet, 88 kW / 120 CV, MultiJet direct injection, classe d'emissione EURO 6
- Serbatoio diesel da 75 l
- Telaio con carreggiata allargata
- Trazione anteriore
- Luci diurne integrate nelle fanali di serie
- Airbag conducente
- ABS, EBD, ESP incl. ASR e Hillholder
- Freni a disco, riscaldamento a ricircolo aria, contagiri, servoserzo, antiavviamento, cintura di sicurezza a 3 punti
- Alzacristalli elettrici e chiusura centralizzata della cabina guida
- Paraurti anteriore verniciato nel colore del veicolo
- Kit di riparazione Fix & Go
- Portabevande nella consolle centrale
- Ottime caratteristiche di guida, grazie agli stabilizzatori dell'asse anteriore e posteriore
- Cerchi in acciaio da 15" incl. copricerchi
- Supporto per tablet e presa USB
- Sedili conducente e passeggero rivestiti nella stessa tappezzeria della zona abitativa, con doppi braccioli
- Sedili conducente e passeggero girevoli nei modelli T
- Sedile conducente regolabile in altezza e inclinazione (optional per sedile passeggero)



## CELLULA

- 7 anni di garanzia di impermeabilità\*
- Tetto e parete posteriore rivestiti in vetroresina resistente
- Spessore tetto e pareti 34 mm, spessore pavimento 41 mm
- Pareti laterali rivestiti in lamiera liscia di alluminio
- Stampate posteriori eleganti in 3 parti, con luci integrate

- Porta d'ingresso di alta qualità con finestra, spazi d'appoggio e maniglia ergonomica sia all'esterno che all'interno (tranne van)
- Porta con zanzariera (monoblocco)
- Finestra a compasso, con doppio vetro, oscurante a rullo e zanzariera (tranne nel bagno)
- Oblò in plexiglas opaco con zanzariera
- Ingresso con gradino elettrico
- Grande garage posteriore con telaio ribassato, superficie antiscivolo, occhielli di fissaggio e illuminazione interna (a seconda del modello)
- Carico utile nel garage fino a 150 kg



## COMFORT ABITATIVO

- Cuscini ergonomici per aumentare la comodità della seduta
- Dinette a L con tavolo girevole e orientabile, nei modelli T 7400 QB / T 7400 SB
- Prolungamento del tavolo (tranne nei modelli T 7400 QB / T 7400 QBC / T 7400 SBC / T 7400 SB / A 7300 DB / A 6600 BB)
- Dinette in stile lounge con tavolo ribaltabile nei modelli T 7400 QBC e T 7400 SBC
- Materassi di alta qualità per comfort massimo in tutti i letti
- Coprimaterasso rimovibile e lavabile
- Ampi vani di stivaggio e spazi d'appoggio
- Pensili e cassapanche retroventilati
- Mansarda comoda con finestra laterale sul lato destro, altezza 66 cm (modelli A)
- Letto in mansarda ribaltabile per l'accesso migliore alla cabina guida (modelli A)
- Rete di sicurezza sul letto in mansarda
- Mobilio Tela Sand & White
- Pavimento Nautic Breeze

\*Si applicano le condizioni di garanzia impermeabilità di Etrusco.



## TECNOLOGIA DI BORDO

- Illuminazione a LED integrata sotto i pensili
- Lampada a LED nello spazio abitativo
- Illuminazione indiretta a LED nella parete separatoria
- Illuminazione esterna a LED
- Batteria di servizio AGM ad alta prestazione, non richiede manutenzione (95 Ah)
- Pannello di controllo con indicazione dei livelli di riempimento e delle capacità delle batterie
- Accensione e spegnimento automatici per starter, batteria di servizio e frigorifero
- Caricabatterie elettrico per batteria di servizio e batteria del veicolo 12 V / 18 A
- Attacco esterno CEE per 230 V con interruttore automatico
- Salvavita
- 4 prese USB



## RISCALDAMENTO / GAS

- Vano bombole gas per due bombole da 11 kg
- Riscaldamento a gas Combi 6 con boiler 10 l integrato (tranne nei van)
- Riscaldamento Combi 4 con boiler integrato nei van
- Valvole interruzione gas facilmente raggiungibili e disposte in posizione centrale



## CUCINA / APPROVVIGIONAMENTO ACQUA

- Cucina ergonomica con grande piano di lavoro
- Cassetti spaziosi con chiusura servo-soft in cucina (a seconda del modello)
- Piano cottura con 3 fornelli, portapentole in ghisa e copertura nera in vetro (tranne nei modelli T 7400 QBC, T 7400 SBC e nei van)
- Grande lavandino circolare in acciaio inox con copertura nera in vetro (tranne nei van)



## BAGNO

- Bagno vario nei modelli T 6900 SB, T 7300 SB, V 5900 DB & V 6600 SB
- Vano bagno spazioso con doccia separata (lato opposto) nei modelli T 6900 DB / QB, T 7400 SB / QB / QBC / SBC
- Bagno con toilette a panca e doccia integrata nel T 5900 FB
- Toilette a cassetta con pompa elettrica e sedile girevole (tranne nel T 5900 FB)
- Oblò con rullo zanzariera integrato (a seconda del modello)
- Grandi specchi
- Barra appendiabiti nel bagno
- Sistema di binari flessibile con 2 ganci (tranne nei modelli T 6900 SB, T 7300 SB, A 6600 BB e A 7300 DB)



## COMBINAZIONI DI TAPPEZZERIE SEMI-INTEGRALI & MANSARDATI

- Campania (marrone)
- Aosta (grigio)



## COMBINAZIONI DI TAPPEZZERIE VAN

- Sicilia (grigio scuro / nero)



# PACCHETTI

PROFILATI | VAN | MANSARDATI

PACCHETTO BASE  
CHF **1.080**



## PACCHETTO BASE + 24 KG

Oblò panoramico sopra la cucina<sup>5)</sup>  
Oblò trasparente 40 x 40  
Rivestimento doccia<sup>7)</sup>  
Specchio con illuminazione indiretta e gancio appendiabiti<sup>6)7)</sup>  
Pedana di legno per la doccia<sup>7)</sup>  
Captain Chair con rivestimenti<sup>7)</sup>  
Presà aggiuntiva nel pensile sopra la cucina<sup>7)</sup>  
Presà in Garage<sup>7)</sup>

-

**PREZZO DEL PACCHETTO = CHF 1.080**

PACCHETTO CHASSIS  
CHF **2.490**



## PACCHETTO CHASSIS + 30 KG

Climatizzatore manuale in cabina guida  
Airbag passeggero  
Specchietti esterni elettrici e riscaldati<sup>7)</sup>  
Cruise Control  
Predisposizione radio con altoparlanti & antenna DAB<sup>7)</sup>  
Antenna integrata nello specchietto esterno  
Sedile passeggero regolabile in altezza<sup>7)</sup>  
Comandi radio al volante  
Traktion +

-

**PREZZO DEL PACCHETTO = CHF 2.490**

PACCHETTO  
CHASSIS COMFORT  
CHF **1.510**



## PACCHETTO CHASSIS COMFORT + 10 KG

Cerchi in alluminio da 16" originali Fiat  
Volante & pomello del cambio in pelle  
Ghiere del pannello strumenti cromate  
Abbellimento cruscotto con applicazioni (techno-trim)  
Fasce luci diurne a LED  
Fari con cornice nera  
Griglia nera lucida

-

**PREZZO DEL PACCHETTO = CHF 1.510**

\*) Opzioni obbligatorie quando non viene selezionato il pacchetto

# EDITIONS *Type* X



- Design dei pensili in magnolia lucida
- Tappezzeria Emilia
- Sedili in cabina guida con logo ricamato e scritta Type x
- Design esterno opaco Type x



PREZZI  
A PARTIRE DA

CHF **760**



# ACCESSORI | 2021 |

## PROFILATI | VAN | MANSARDATI

	CHF	Kg	T 7400 QBC	T 7400 QB	T 7400 SBC	T 7400 SB	T 7300 SB	T 6900 QB	T 6900 SB	T 6900 DB	T 5900 FB	V 6600 SB	V 5900 DB	A 7300 DB	A 6600 BB
<b>TELAIO</b>															
FIAT 2,3 l Mjet - 103 kW (140 CV) - EURO 6	1.030	-	0	0	0	0	0	0	0	0	0	0	0	0	0
FIAT 2,3 l Mjet - 118 kW (160 CV) - EURO 6 incl. funzione Start & Stop e Booster	3.250	15,5	0	0	0	0	0	0	0	0	0	0	0	0	0
Cerchi in acciaio Fiat 16" per chassis light, con copricerchi	300	16	0	0	0	0	0	0	0	0	0	0	0	0	0
Cerchi in alluminio Fiat 16"	580	10	0	0	0	0	0	0	0	0	0	0	0	0	0
Maggiorazione di portata a 3.650 kg Fiat (senza modifiche dello chassis)	270	-	0	0	0	0	0	0	0	0	0	0	0	0	0
Cambio automatico 9 marce (non in combinazione con 120 CV e solo in combinazione con il pacchetto chassis comfort oppure con i cerchi in alluminio da 16") <sup>8)</sup>	3.410	45	0	0	0	0	0	0	0	0	0	0	0	0	0
Eco Pack Start&Stop incl. Booster (non in combinazione con 120 CV, 140 CV optional, 160 CV e 178 CV di serie)	810	0,5	0	0	0	0	0	0	0	0	0	0	0	0	0
<b>CELLULA - ESTERNI</b>															
Finestre con cornice	650	5	0	0	0	0	0	0	0	0	0	-	-	0	0
Applicazioni di design posteriori	430	4	0	0	0	0	0	0	0	0	0	-	-	0	0
Applicazioni design per mansardati	430	6	-	-	-	-	-	-	-	-	-	-	-	0	0
Serbatoio delle acque grigie isolato	170	8	0	0	0	0	0	0	0	0	0	0	0	0	0
Oblò panoramico	540	7	0	0	0	0	0	0	0	0	0	-	-	-	-
Secondo sportello del gavone di stivaggio esterno (dimensioni a seconda del modello)	390	3	•	•	0	0	0	•	0	0	-	0	0	0	0
Piedini di stazionamento posteriori (2 pezzi)	320	6	0	0	0	0	0	0	0	0	0	0	0	0	0
<b>STRUTTURA INTERNA / ZONA GIORNO</b>															
Trasformazione della dinette in letto <sup>1)</sup>	320	5	0	0	0	0	0	0	-	0	-	-	0	•	•
Trasformazione del letto singolo in letto matrimoniale	320	5	-	-	0	0	0	-	0	-	-	0	-	-	-
Letto basculante con elementi Clima-Plux	1.590	44	0	0	0	0	0	0	0	0	-	-	-	-	-
Letto nautico elettricamente regolabile in altezza	1.080	30	0	0	-	-	-	-	-	-	-	-	-	-	-
Quinto posto a sedere sulla panchina laterale con cintura di sicurezza (nella direzione opposta alla marcia) <sup>2+3)</sup>	430	15	-	0	-	0	0	-	-	0	-	-	-	-	-
Pacchetto sicurezza: 2 poggiatesta e 2 cinture di sicurezza a 2 punti sulla panchina centrale nella direzione opposta alla marcia (il numero di persone ammesse dipende dal peso complessivo del veicolo) <sup>3)</sup>	380	6	-	-	-	-	-	-	-	-	-	-	-	0	0
Tapetto rimagliato	280	5	0	0	0	0	0	0	0	0	0	0	0	0	0
Isofix Mansardati	290	5	-	-	-	-	-	-	-	-	-	-	-	0	0

	CHF	Kg	T 7400 QBC	T 7400 QB	T 7400 SBC	T 7400 SB	T 7500 SB	T 6900 QB	T 6900 SB	T 6900 DB	T 5900 FB	V 6600 SB	V 5900 DB	A 7300 DB	A 6600 BB
<b>TECNOLOGIA DI BORDO</b>															
Seconda batteria di servizio AGM, 95 Ah	320	27	O	O	O	O	O	O	O	O	O	O	O	O	O
Riscaldamento Combi 6 E (con riscaldatore elettrico a immersione) T+A	580	2	O	O	O	O	O	O	O	O	O	-	-	O	O
Riscaldamento Combi 6 E (con riscaldatore elettrico a immersione) V	700	2	-	-	-	-	-	-	-	-	-	O	O	-	-
Riscaldamento elettrico a pavimento nella zona calpestabile	540	6	O	O	O	O	O	O	O	O	O	O	O	O	O
Predisposizione TV con presa 12V e supporto	220	3	O	O	O	O	O	O	O	O	O	O	O	O	O
Precablaggio per retrocamera	160	1	O	O	O	O	O	O	O	O	O	O	O	O	O
Forno in cucina solo in combinazione con il frigorifero da 167 l	540	14	O	O	O	O	O	O	O	O	O	O	O	O	O
Cappa aspirante	270	3	O	O	O	O	O	O	O	O	O	-	-	O	O
Maxi frigorifero da 167 l con freezer separato da 29 l	760	13	O	O	O	O	O	O	O	O	-	-	-	O	O
Precablaggio per pannelli solari	160	2	O	O	O	O	O	O	O	O	O	O	O	O	O
<b>PACCHETTI</b>															
Pacchetto Base <sup>4)</sup>	1.080	24	O	O	O	O	O	O	O	O	O	O	O	O	O
Pacchetto Chassis	2.490	30	O	O	O	O	O	O	O	O	O	O	O	O	O
Pacchetto Chassis Comfort	1.510	10	O	O	O	O	O	O	O	O	O	O	O	O	O
Type x T + A (Pensili in design bianco opaco + lucido; Tappezzeria Galizia; Poggiatesta con logo e scritte TypeX; Adesivi TypeX all'esterno e all'interno)	1.300	-	O	O	O	O	O	O	O	O	O	-	-	O	O
Type x V	760	-	-	-	-	-	-	-	-	-	-	O	O	-	-
<b>ALTRO</b>															
Documenti di immatricolazione	180	---	Ⓟ	Ⓟ	Ⓟ	Ⓟ	Ⓟ	Ⓟ	Ⓟ	Ⓟ	Ⓟ	Ⓟ	Ⓟ	Ⓟ	Ⓟ

• di serie    O optional    Ⓟ obbligatorio    - non possibile

- 1) Ordinando l'opzione "trasformazione della dinette", nel V 5900 DB l'armadio nella zona abitativa viene sostituito da un sedile laterale incl. pensile.
- 2) Lo spazio di stivaggio interno viene eliminato ordinando il 5° posto a sedere con cintura di sicurezza sulla panchina laterale.
- 3) Avvertenza generale sul numero di persone ammesse: considerando il peso complessivo, il numero di persone ammesse potrebbe variare.
- 4) Non ordinando il pacchetto base, il rivestimento della doccia, lo specchio con illuminazione indiretta e gancio appendiabiti e la presa nel pensile e nel garage son obbligatori. Negli integrali è obbligatoria anche la porta conducente.
- 5) Nei modelli T5900 FB e T 6900 QB l'oblò panoramico si trova sopra la dinette.
- 6) Illuminazione indiretta nella zona dell'ingresso anziché accanto alla specchio guardaroba (T 5900 FB, A 7300 DB , A 6600 BB)
- 7) Non ordinando il pacchetto base, il Captain Chair può essere selezionato solo in combinazione con il sedile passeggero regolabile in altezza oppure con il pacchetto chassis.
- 8) L'abbinamento delle opzioni cambio automatico a 9 marce e Fiat 2,3 Mjet 140CV è possibile solo in combinazione con l'opzione Eco Pack.

\*Opzione obbligatoria se non viene selezionato il pacchetto

Tutti i prezzi sono prezzi di vendita suggeriti, comprensivi di IVA, franco fabbrica.

I prezzi per dotazioni optional valgono soltanto per la nuova serie di produzione. Le indicazioni dei pesi e delle dimensioni sono approssimative. Il peso corrisponde alla versione di serie, senza optional. Installando dotazioni opzionali, il carico utile dichiarato e il numero di persone ammesse si riducono.

TEILINTEGRIERT | PROFILÉS | PROFILATI



T 7400 OBC



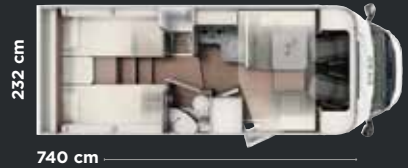
T 7400 OB



T 7400 SBC



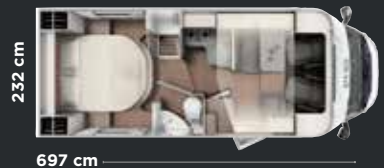
T 7400 SB



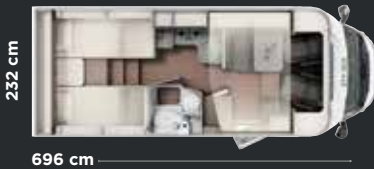
T 7300 SB



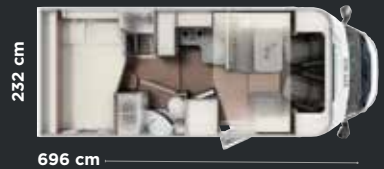
T 6900 OB



T 6900 SB



T 6900 DB



T 5900 FB





**VAN | VANS | VAN**



V 6600 SB



665 cm

V 5900 DB



595 cm

**ALKOVEN | MANSARDATI | CAPUCINES**



A 7300 DB



725 cm

A 6600 BB



670 cm



THANKS TO

Comune di Piombino  
Comune di Rosignano  
Comune di Volterra

Lago di Bulera  
Toscana Film Commission



## CREDITS |

CONCEPT | DESIGN | PHOTOGRAPHY |  
Lorenzo Mennonna Studio

Technische Änderungen und Änderungen im Design der Fahrzeuge vorbehalten. Sämtliche Abbildungen des Etrusco-Katalogs können zum Teil Alternativdesigns oder Sonderausstattungen zeigen, für die Mehrkosten entstehen. Die Fotos können auch Einrichtungsgegenstände zeigen (z.B. Teller, Gläser usw.), welche nicht im Verkaufspreis enthalten sind und nicht von Etrusco vertrieben werden. Einige der Fahrzeugbilder in diesem Katalog sind von Prototypen und noch nicht von Fahrzeugen in der endgültigen Serienversion (Stand Dezember 2020). Trotz sorgfältiger inhaltlicher Kontrolle kann dieser Katalog Druckfehler enthalten. Farbabweichungen sind aus drucktechnischen Gründen möglich. Ihr Händler informiert Sie gerne über alle Änderungen an den Produkten, die nach dem Druck der Kataloge vorgenommen wurden. Haben Sie noch spezielle Fragen? Alle Details können Sie gerne bei Ihrem Händler oder bei uns erfragen.

Sous réserve de modification technique ou de design. Les modèles représentés sur les photos peuvent montrer des équipements, des mobiliers ou des tissus optionnels. La décoration (assiettes, verres...) n'est pas livrée avec le véhicule et ne peut être commandée par le biais de la société Etrusco. Certains des véhicules représentés dans ce catalogue sont des prototypes et peuvent différer des modèles produits en série (photographiés prises en décembre 2020). Ce catalogue est édité sous réserve d'erreur d'impression. L'impression peut modifier ou altérer le rendu des couleurs. Votre distributeur Etrusco se tient à votre disposition pour vous informer sur les éventuelles modifications survenues après l'édition de ce catalogue. Une question ? Merci de contacter votre distributeur Etrusco ou de nous écrire par le biais de l'adresse mail indiquée ci-dessous.

Soggetto a modifiche tecniche e cambiamenti nella progettazione dei veicoli. Tutte le illustrazioni del catalogo Etrusco possono mostrare, in parte, disegni alternativi o extra opzionali per i quali sono previsti costi aggiuntivi. Le foto possono anche mostrare arredi (ad esempio piatti, bicchieri, ecc.) che non sono inclusi nel prezzo di vendita e non sono distribuiti da Etrusco. Foto non contrattuali. Il costruttore si ritiene libero di apportare tutte le modifiche che dovessero ritenere necessarie per migliorare il prodotto. Nonostante un attento controllo dei contenuti, questo catalogo potrebbe contenere errori tipografici. Non corrispondenze di colore sono possibili per motivi tecnici. Il tuo concessionario sarà felice di fornire tutte le informazioni riguardo alle modifiche ai prodotti apportate successivamente alla stampa dei cataloghi. Ulteriori domande possono essere rivolte alla rete di concessionari Etrusco o direttamente a noi.

Etrusco  
Tel +49 7561 9097-450 | [info@etrusco.com](mailto:info@etrusco.com)

[www.etrusco.com](http://www.etrusco.com)

CH

CH- 2020

**ETRVSCO**<sup>®</sup>  
*design in motion*

[www.etrusco.com](http://www.etrusco.com)

EINE MARKE DER ERWIN HYMER GROUP | UNE SOCIÉTÉ DU GROUPE ERWIN HYMER | UN MARCHIO DELL'ERWIN HYMER GROUP